

# Guide des Métiers

---



[www.ecole3a.edu](http://www.ecole3a.edu)

# Images d'avenir

**A**ujourd'hui, l'Ecole Supérieure de Commerce et Développement 3A compte 2 600 diplômés répartis dans plus de 90 pays.

Depuis 27 ans, notre vocation est restée la même : entreprendre autrement à travers toute la planète.

Au travers des témoignages d'une sélection de nos diplômés, nous sommes heureux de faire découvrir aux futurs étudiants de l'enseignement supérieur un panel de métiers en France et à l'international.

Leurs récits sont concrets : ils parlent de la vie de tous les jours au travail. Ils témoignent aussi du plaisir de vivre pleinement ses passions et ses envies.

Ils sont des images d'avenir.

Nous espérons que ce florilège de « cartes postales professionnelles », permettra aux élèves de terminale de préciser leurs envies pour demain et contribuera ainsi à donner du sens à leur futur.

---

# Sommaire

## **Commerce / Marketing / Communication.....p.5**

|  |      |
|--|------|
| Conseil en implantation / Prospection / Secteur industrie et logistique – ADERLY (France)..... | p.6  |
| Managing Director – ARTUPOX AB (Suède).....  | p.7  |
| Chef de projet – VILLE DE LYON (France) .....  | p.9  |
| Sales & Marketing Executive – PROVA S.A. (Thaïlande).....                                      | p.10 |
| Chef de marché GMS – DANONE (France).....  | p.11 |
| Manager Innovation PME – POLE DE COMPETITIVITE « COSMETIC VALLEY » (France).....               | p.12 |
| Chef de produit – LABORATORIO CHILE S.A. (Chili) .....   | p.13 |
| Responsable comptes clients – JOURNAL QUOTIDIEN « AUFAIT » (Maroc) .....                       | p.14 |
| Attachée commerciale – NEWSPORT (France).....  | p.15 |
| Assistante Marketing & Communication – DE PARDIEU BROCAS MAFFEI (France).....                  | p.16 |

---

## **Achat / Logistique .....p.17**

|  |      |
|--|------|
| Master Data Administrator – SCHNEIDER ELECTRIC S.A.S (Emirats Arabes Units).....           | p.18 |
| Systems Controller & Corporate Business Development – FREIGHT FORWARDERS Ltd (Kenya) ..... | p.19 |
| Logistics Manager – PAUL BAKERY (Chine).....   | p.20 |

---

## **Gestion / Finance / Audit.....p.21**

|  |      |
|--|------|
| Chargée de financements solidaires – FRANCE ACTIVE (France) .....        | p.22 |
| Délégué Régional – LA NEF (France).....                                  | p.23 |
| HR Services - EMEA Payroll Manager – HONEYWELL (République Tchèque)..... | p.24 |
| Analyste extra financier (RSE) – ETHIFINANCE (France) .....              | p.25 |
| Contrôleur de Gestion Industriel – LAPEYRE – SAINT GOBAIN (France).....  | p.27 |
| Assistante de direction – AHMSA (Mexique).....                           | p.28 |
| Assistante contrôleur de gestion – PETROFINA S.A. (Belgique) .....       | p.29 |
| Consultant Junior (RSE) – SYSTAIN CONSULTING (Hong Kong) .....           | p.30 |
| Auditrice – PRICEWATERHOUSECOOPERS (France) .....                        | p.31 |
| Gestionnaire administratif & financier – DECATHLON (France).....         | p.32 |
| Responsable administrative et comptable – SOGEA SATOM (Bénin).....       | p.33 |
| Expert Opérations – MICROCRED S.A. (Côte d’Ivoire).....                  | p.34 |

---

## **Ressources Humaines / Formation .....p.35**

|   |      |
|---|------|
| Consultante / Indépendante – SOCIETE « PRACTICAL INTELLIGENCE » (Suisse).....                           | p.36 |
| Responsable de la Gestion des Ressources Humaines des programmes – HANDICAP INTERNATIONAL (France)..... | p.37 |

---

## **Création d'entreprise ou d'association / Direction .....p.38**

|  |      |
|--|------|
| Gérant – TERRA MAYA (Mexique) .....  | p.39 |
| Directeur – ASSOCIATION E-GRAINE (France) .....                                | p.40 |
| Directeur – INTERFACES CONSULTING (Belgique).....                              | p.41 |
| Directrice – ASSOCIATION BETSALEEL (Tchad) .....                               | p.42 |
| Directrice Associée – AWARENESS CONSULTING (Belgique).....                     | p.43 |
| Directeur Général et Associé – SJ GRAND FINANCIAL & TAX ADVISORY (Chine) ..... | p.44 |
| Directrice Générale – ETICCA (Sénégal).....                                    | p.45 |

---

## **Développement / Humanitaire / ESS .....p.46**

|   |      |
|---|------|
| Cadre développement durable – DTP TERRASSEMENT /GROUPE BOUYGUES CONSTRUCTION (France).....                    | p.47 |
| Coordinatrice Administrative – ACTION CONTRE LA FAIM (Somalie/Kenya) .....                                    | p.48 |
| Chargée de mission clauses d'insertion et d'accompagnement à la création d'entreprise – RILE 12 (France)..... | p.49 |
| Fundraiser et co-manager de ressources/projet – PEACE BRIGADES INTERNATIONAL (Colombie) .....                 | p.50 |
| Chargé de mission Solidarité climatique – GERES (France) .....  | p.52 |
| Administratrice du pool d'urgence – ACTION CONTRE LA FAIM (Espagne) .....                                     | p.53 |
| Chargée de Projet – AGENCE FRANÇAISE DE DEVELOPPEMENT (Chine) .....   | p.54 |
| Cadre développement institutionnel – ASSOCIATION POUR LA PREVENTION DE LA TORTURE (Suisse).....               | p.55 |
| Chargé d'études et conseiller à la création/reprise d'entreprises – BOUTIQUE DE GESTION – IDEO (France).....  | p.56 |
| Responsable développement du réseau parrains – ENFANTS DU MEKONG (France) .....                               | p.57 |
| Coordinateur de base – TRIANGLE GENERATION HUMANITAIRE (République Centrafricaine).....                       | p.58 |
| Coordinateur logistique – HANDICAP INTERNATIONAL (Soudan) .....   | p.59 |
| Chargée d'appui financier – ACTING FOR LIFE – ZONE ASIE (France).....   | p.60 |
| Animatrice du Réseau Rural Régional Champagne Ardenne – DRAFF (France) .....                                  | p.61 |
| Responsable finances des projets au Malawi – INTER AIDE (France).....   | p.63 |



# Commerce / Marketing / Communication

## SOMMAIRE

---

Conseil en implantation / Prospection / Secteur industrie et logistique – ADERLY (France)

Managing Director – ARTUPOX AB (Suède)

Chef de projet – VILLE DE LYON (France)

Sales & Marketing Executive – PROVA S.A. (Thaïlande)

Chef de marché GMS – DANONE (France)

Manager Innovation PME – POLE DE COMPETITIVITE « COSMETIC VALLEY » (France)

Chef de produit – LABORATORIO CHILE S.A. (Chili)

Responsable comptes clients – JOURNAL QUOTIDIEN « AUFAIT » (Maroc)

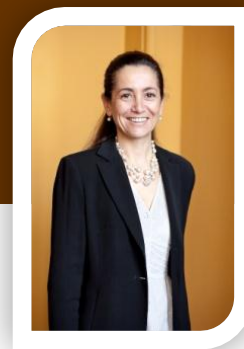
Attachée commerciale – NEWSPORT (France)

Assistante Marketing & Communication – DE PARDIEU BROCAS MAFFEI (France)

## CHABOUD Sarah

Promotion 1990

Conseil en implantation / Prospection / Secteur industrie et logistique  
AGENCE POUR LE DEVELOPPEMENT ECONOMIQUE DE LA REGION LYONNAISE / FRANCE



### Ce que 3A vous a apporté ?

*C'est une école qui m'a permis d'avoir une formation assez générale, c'est pour cette raison que j'ai eue deux postes très différents. J'ai rencontré des personnes de formations et d'horizons divers, je suis toujours en contact avec certaines d'entre elles. 3A a toujours été pour moi l'école de la « débrouillardise » car elle est pleine de ressources.*

### VOTRE PARCOURS EN QUELQUES LIGNES

**1991-2001** : REGION RHONE-ALPES / Chargée de mission à la direction des relations internationales de la Région Rhône-Alpes, en charge des programmes de coopération avec l'Afrique, le Maghreb et la coopération décentralisée Nord-Sud. Organisation de salons professionnels à l'étranger, organisation de l'accueil de délégations étrangères en Rhône-Alpes et de délégations d'élus et de techniciens à l'étranger.

**2002** : AGENCE POUR LE DEVELOPPEMENT ECONOMIQUE DE LA REGION LYONNAISE / Consultante - département des implantations publiques. Chargée de mission pour la conduite de projets de délocalisations ou d'implantations d'organismes publics sur le territoire de Rhône-Alpes. Coordination des études de faisabilité.

**2003 – 2009** : AGENCE POUR LE DEVELOPPEMENT ECONOMIQUE DE LA REGION LYONNAISE / Conseil en implantations et développement d'entreprises - département prospection. Prospecter, conseiller et accompagner des entreprises françaises et

étrangères dans leurs projets d'implantation dans la région lyonnaise (département du Rhône, Plaine de l'Ain et Nord Isère). Prospection immobilière et foncière, réalisation ou finalisation du cahier des charges, mise en relation avec le réseau. Suivi des comptes clés dans le cadre de projets de développement.

### VOTRE MÉTIER

Prospecter pour identifier les potentielles implantations d'entreprises dans la région lyonnaise et les accompagner dans leur projet.

### AVANTAGES/INCONVÉNIENTS DE VOTRE MÉTIER

Etre au cœur du monde économique. Avoir des relations avec des entreprises dans des secteurs d'activité différents. Mieux connaître les territoires du Rhône, Ain et Isère. Contribuer à certaines réflexions sur l'aménagement du territoire.

### VOTRE CONSEIL AUX FUTURS ETUDIANTS

Saisir les opportunités. Savoir travailler en équipe.



### **Ce que 3A vous a apporté ?**

*C'est un programme pour acquérir les compétences, mais aussi et surtout, une école qui nous place dans un contexte, un environnement d'étudiants qui partagent cette orientation à l'international. Je crois que c'est sur ce plan là que 3A a une réelle valeur ajoutée : la diversité et le partage de ce que vivent les étudiants autour du monde pendant les quatre ans.*

---

### **VOTRE PARCOURS EN QUELQUES LIGNES**

Les stages que j'ai effectués au cours de ma scolarité à 3A ont été d'une importance capitale pour la suite. Stratégiquement, j'ai opté pour la découverte de l'ONG lors de mon premier stage (2<sup>ème</sup> année parallèle), et enchaîné sur un stage en entreprise en 3<sup>ème</sup> année, quelques mois après mon échange au Mexique.

Rien de mieux qu'une entreprise de torréfaction industrielle qui avait réalisé une augmentation de ses ventes de 50% l'année précédente en communiquant sur le commerce équitable. Fou de l'Amérique Latine, et amateur de café, un stage dans le département commercial était l'opportunité qu'il fallait saisir.

La même année, je participe à des rencontres sur le thème de l'entrepreneuriat social et l'écologie. Je rencontre un importateur de thé et café souhaitant reproduire le projet de ses filières d'approvisionnement éthiques à d'autres matières premières : épices, plantes aromatiques et médicinales... Je tenais, un an avant, mon stage de dernière année. Un point déterminant, outre l'intérêt du stage, était la perspective d'une embauche sur un poste de Sourcing International.

Après un an et demi à Marseille pour la société Hom & Ter Développement qui vient juste de remporter le *Prix de l'Entrepreneur* de l'année organisé par Ernst & Young et L'Entreprise dans la section Green Business, soit à la fin de mon second CDD, j'ai souhaité effectuer un VIE avant la limite d'âge. Et c'est en Suède que j'ai eu la meilleure opportunité.

Ma copine elle-même en VIE vivait en Suède depuis quelques mois, et j'ai profité de mes visites pour prospecter directement, notamment sur le Salon France Durable à Stockholm, les entreprises qui ambitionnaient de se développer en Scandinavie. Aujourd'hui je suis responsable de la filiale d'une entreprise de Cleantech et nettoyage écologique.

Aussi, entre la fin de mon CDD, et avant le démarrage en VIE, j'ai effectué une spécialisation en école d'ingénieur, un Certificat d'Etudes Supérieures en Agronomie à Montpellier SupAgro. Je suis Qualiticien sur les normes QSE les plus courantes en industrie agroalimentaires (ISO 9001, 14001, 22000, IFS, BRC...) et du développement durable comme SD 21000.

---

## VOTRE MÉTIER

- Participer à la définition de la stratégie de la société pour le marché suédois et à sa mise en œuvre en accord avec la gérance.
- Développer la politique commerciale, en vous appuyant sur les stratégies et les actions mises en œuvre en France, pour les adapter au marché suédois, et prospecter de nouveaux marchés.
- Réaliser les objectifs en termes de chiffre d'affaires, de marge, de rentabilité et de retour sur investissement tels que définis avec la gérance.

### Qualité de service et visibilité de l'entreprise :

- Garantir le respect des engagements pris par ARTUPOX auprès des prospects et clients.
- Représenter ARTUPOX auprès des autorités locales: consulaires, administratives, fiscales, syndicales, politiques, et des clients ainsi que des partenaires potentiels.
- Obtenir la labellisation Svanen,
- Garantir les procédures d'ARTUPOX en matières environnementales et sociales, en menant des actions de veille et en mettant en place des solutions de contrôle interne.

### Management :

- Procéder au recrutement de personnel qualifié en accord avec la gérance.
- Former et manager les équipes suédoises sur le terrain, en s'appuyant sur les documents, les pratiques et les outils développés en France.

### Reporting :

- Faire un reporting régulier auprès de la maison mère selon les modalités définies conjointement avec la gérance.
- Se déplacer en Suède (déplacements nationaux), en Scandinavie et en France (déplacements internationaux) selon les besoins de l'entreprise.

---

### AVANTAGES/INCONVÉNIENTS DE VOTRE MÉTIER

- Les avantages : des responsabilités, un pouvoir d'initiative et de décision, la découverte d'un pays à la culture du business très forte.
- Les inconvénients : la solitude dans le travail (VIE), peu d'évaluation, peu de compréhension de la langue.

## VOTRE CONSEIL AUX FUTURS ETUDIANTS

La passion de ce que vous faites (qui favorisera notamment le networking) et de ce que vous allez entreprendre : garder un point de mire. L'automotivation, le « push » que vous saurez vous imposer. Le travail, le travail, le travail... Travailler, c'est aussi devenir bon dans ce que l'on fait et vous pouvez le faire ! Juste : Persistez ! Ayez confiance en vous... Aussi vous êtes 3Ayens, alors ne confondez jamais ambition et pouvoir. Ayez toujours le goût de servir.

## CLAISSE Alexis

Promotion 1999

Chef de projet

VILLE DE LYON / FRANCE



### Ce que 3A vous a apporté ?

*L'art d'analyser ce que je vis professionnellement. Des méthodes de travail et de diagnostic. Le goût de connaître et de comprendre mes interlocuteurs qui fut le point de départ de ma compétence en animation de réseaux.*

### VOTRE PARCOURS EN QUELQUES LIGNES

Après un stage de fin d'étude comme chargé de communication dans une école d'ingénieurs, j'ai intégré une fondation d'entreprise comme chargé de communication et animateur de réseaux. Après deux ans, j'ai rejoint une compagnie consulaire régionale pour animer les réseaux création et commerce des Chambres de commerce d'Ile de France. Après cette expérience de 3 ans, j'ai souhaité rejoindre ma région d'origine et un métier plus terrain. C'est ainsi que j'ai intégré la direction commerce de la Ville de Lyon comme chef de projet développement du commerce.

### VOTRE MÉTIER

- Piloter et animer des projets visant à favoriser l'animation et le développement commercial sur les territoires confiés (1<sup>er</sup>, 2<sup>ème</sup>, 4<sup>ème</sup>, 5<sup>ème</sup>).
- Diagnostics sur le commerce existant et les perspectives de développement futur.

- Piloter les dispositifs d'opérations urbaines de développement du commerce et de management de centre-ville.
- Accompagner les présidents d'associations de commerçant dans leurs projets.

### AVANTAGES/INCONVÉNIENTS DE VOTRE MÉTIER

- Avantages : connaître et travailler sur toutes les problématiques d'une ville : urbanisme, propreté, circulation, sécurité, éclairage public en plus de problématiques liées seulement au métier de commerçants. Travailler sur un secteur où beaucoup d'éléments sont encore à écrire, dans les méthodes de travail et l'analyse des problématiques.
- Inconvénient : le travail dans une grande collectivité implique d'avoir beaucoup de patience et les nerfs solides.

*"Ils ne savaient pas que c'était impossible, alors ils l'ont fait". Mark Twain*

### VOTRE CONSEIL AUX FUTURS ETUDIANTS

Alterner les premières expériences à des échelles et niveaux différents. Déceler tôt ses capacités à manager et se former dès que possible pour ce métier dans le métier. La France manque cruellement de « vrais » managers. Opportunité ?

## LE KY HUONG Julien

Promotion 2002

Sales & Marketing Executive

PROVA S.A. / THAILANDE



### Ce que 3A vous a apporté ?

3A m'a apporté une solide formation pour l'international, un accès à un savoir composite, ainsi qu'une expérience de vie. Aujourd'hui encore, nous gardons contacts entre copains de promo, et c'est plutôt sympa d'avoir des potes de 3A quand on va à Ho Chi Minh.

Egalement, 3A m'a apporté mes premières tribunes : entre la PGE et les différentes présentations que nous faisons, 3A a été une TRES précieuse école de l'art oratoire. Prendre la parole en public, montrer un minimum de cohérence dans une présentation devant 200 personnes, montrer de l'assurance... Vous serez amenés à vivre ces moments dans votre vie professionnelle. Une bonne présentation orale peut vous faire gagner des marchés, des subventions, la confiance d'investisseurs ou la possibilité d'imposer vos idées.

Mais pour paraphraser Kennedy, il faut se demander ce que vous pouvez apporter à 3A, plutôt que se demander ce que 3A peut vous apporter. Ce sont les élèves qui font l'école. La curiosité est essentielle dans les différents métiers que nous faisons, et cela ne s'apprend pas.

### VOTRE PARCOURS EN QUELQUES LIGNES

Licence LEA anglais-chinois, 3A et Master de Gestion des Risques dans les Pays du Sud.

Après quelques expériences en Chine (Beijing, Shanghai, Hangzhou, Hong Kong), je trouve un VIE en Thaïlande. A l'issue de mes deux ans de VIE, nous continuons l'aventure avec mon entreprise, sous forme de CDI.

### VOTRE MÉTIER

- Ouvrir et gérer des bureaux de représentation en Indonésie (Jakarta) et en Thaïlande (Bangkok).
- Gérer un réseau de ventes (commerciaux, distributeurs) sur toute la zone ASEAN.

- Mettre en place une unité de production pour arômes en Indonésie.
- Développer le portefeuille client en Asie.

### AVANTAGES/INCONVÉNIENTS DE VOTRE MÉTIER

- Enormément de voyages. Au début, c'est sympa, mais à la fin, ça fatigue.
- Grande latitude pour la prise de décision. Je me gère tout seul.
- Possibilité de toucher à beaucoup d'aspects du métier, du fait de la petite taille de la société.
- Petite société = anciennes pratiques = mentalités parfois difficiles à faire évoluer.

### VOTRE CONSEIL AUX FUTURS ETUDIANTS

Je reçois parfois des CV de 3Ayens, avec la phrase « Je recherche un stage en Asie », sans d'autre argument. Ces CV finissent forcément à la poubelle. Vous ne devez pas venir travailler en Asie parce que vous voulez cocher la Thaïlande ou le Vietnam dans la liste des pays que vous avez visités. Si vous venez en Asie, c'est pour en apprendre un peu plus sur les pratiques locales des affaires, pour vous familiariser aux problématiques de l'interculturel sur le lieu de travail, parce que vous avez un intérêt pour tel ou tel branche d'activité... Mais par pitié, ne dites pas que vous voulez venir en Asie parce que vous êtes à la recherche d'un stage ! Renseignez-vous sur les entreprises où vous postulez, mettez en avant le « plus » que vous pouvez apporter...

## KLEIN Raphael

Promotion 2005  
Chef de marché GMS  
DANONE / FRANCE



### Ce que 3A vous a apporté ?

*Une ouverture d'esprit et une formation spécialisée de base en marketing.*

### VOTRE PARCOURS EN QUELQUES LIGNES

Après une classe préparatoire HEC, j'ai intégré l'EICD 3A en parallèle en 2<sup>ème</sup> année. Je me suis spécialisé en marketing et ressources humaines. J'ai poursuivi mes études par la suite en réalisant un mastère spécialisé Management of Marketing and Communication à l'ESC Toulouse.

### VOTRE MÉTIER

- Gestion d'un portefeuille de 70 magasins et d'un CA de 21 M€/ an.
- Management de promoteurs des ventes.
- Optimisation des items commerciaux type DN, PDL, PROMO.

- Chef de marché expert bases régionales Intermarché de Lisses et Gaillon.
- Animation transversale de l'équipe.

### AVANTAGES/INCONVÉNIENTS DE VOTRE MÉTIER :

- Avantages : connaissance du monde de la grande distribution, étape essentielle pour devenir category manager. Autonomie, responsabilités, management, challenges au quotidien.
- Inconvénients : travail physique et très prenant, nécessité de toujours se remettre en question et de lutter face à d'autres grands concurrents (exemple : Nestlé).

### VOTRE CONSEIL AUX FUTURS ETUDIANTS

Ne vous basez pas uniquement sur les postes type « chef de produit ». Les filières commerciales vous permettent de garder bon nombre de portes ouvertes. Des postes type category manager, responsable merchandising, compte clés doivent avoir une double expérience marketing et vente. Vous pourrez ensuite bifurquer entre ces deux fonctions clés de l'entreprise.



## Ce que 3A vous a apporté ?

Gestion de projets, outils (compta...), ouverture internationale, « état d'esprit ».

## VOTRE PARCOURS EN QUELQUES LIGNES

**EICD 3A** – Stages à Madagascar (Enfants), Chili (Sodexo – Marketing), Equateur (Coopérative de Salinas – Gestion)

**18 Mois en Tunisie** : Responsables des Ressources Humaines dans un Centre d'appels puis chargée de mission à L'Observatoire du Sahara et du Sahel

**12 mois** : missions courtes Mairie de Chartres et Office HLM de Chartres

- Relations internationales : partenariats, collaborations avec des pays tels que la Colombie, le Brésil, le Vietnam, le Togo, la Syrie... dans le cadre de la valorisation de leur biodiversité dans la filière cosmétique. Accompagnement des structures partenaires (Clusters, Chambre de Commerce, Universités...) dans la structuration de la filière cosmétique de leur pays, facilitateur de contact avec les grands noms du métier...

## VOTRE MÉTIER

Le Pôle de Compétitivité COSMETIC VALLEY :

Réseau de plus de 400 adhérents industriels, organismes de recherche et organismes de formation ayant une activité dans la filière parfumerie-cosmétique (formulation, produits finis, packaging, tests efficacité...) dont tous les grands noms du métier : L'Oréal, Chanel, Clarins, LVMH... Territoire de la Cosmetic Valley : Région Centre, Région Haute Normandie et Région Ile de France.

- Accompagner les entreprises (PME comme groupes) et laboratoires de recherche dans leurs projets d'innovation (nouveau produit, nouveau test de toxicologie, nouveau décor de flacon, agromatériaux...) : organisation de groupe de réflexion, recherche de partenaires (industriels ou laboratoires de recherche public), montage du projet, recherche de financements auprès des collectivités publiques, suivi du projet... Nombreuses visites d'entreprises et de laboratoires pour cela.

- Valorisation et promotion de la dynamique de recherche et d'innovation au sein du pôle de compétitivité : salons professionnels, congrès, conférences, articles...

## AVANTAGES/INCONVÉNIENTS DE VOTRE MÉTIER

- Contact humain : relations avec des acteurs de métiers complètement différents (industriels eux-mêmes de métiers diverses : formulation cosmétique, injection plastique, microbiologie, design sensoriel...); chercheurs académiques ; acteurs du développement industriel (CCI, Comité départementaux); collectivités publiques (Etat, Région, Départements...). Intéressant quand il faut faire travailler ces profils complètement différents ensemble, ce qui est un de mes objectifs majeurs, le tout dans le but de dynamiser le développement économique de chaque structure et de créer de l'emploi.

- Relations internationales et objectifs de ces relations : développement pour les 2 bords ! Cette partie de mon travail me permet de rester un pied dans la gestion de projet à l'international et dans une logique qu'on a tous en sortant de 3A : développement durable (définition complète du terme et non restreinte à l'environnement !). Le développement de cette mission m'a été confié grâce à mon profil et mes convictions.

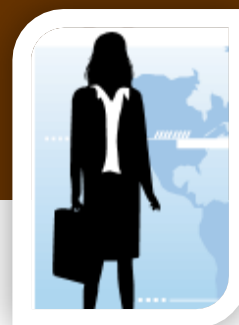
## VOTRE CONSEIL AUX FUTURS ETUDIANTS

Profitez de chacun de vos stages pour mettre en application vos études et découvrir la diversité de métiers existants. Impliquez-vous dans les associations de l'école. Soyez actifs et apprenez à gérer des projets quels qu'ils soient. Chaque projet vous apportera un plus. C'est ce que je me dis encore aujourd'hui... La gestion de projets d'entreprises m'amènera peut-être à de la gestion de projets plus « économie sociale et solidaire »... dans laquelle j'aimerais m'investir. L'un n'empêche pas l'autre !

## MOCNIK Nathalie

Promotion 1995

Chef de produits analgésiques & anti-inflammatoires  
LABORATORIO CHILE S.A. / CHILI



### Ce que 3A vous a apporté ?

Connaissances techniques en gestion financière, marketing et gestion de projets / Attitude / Facilité d'adaptation / Ouverture d'esprit.

### VOTRE PARCOURS EN QUELQUES LIGNES

#### Edition

**1995-1996** : Directeur commercial « Edition Larousse ».

**1996-1997** : Directeur général « Ediciones Larousse ».

**1998-2003** : Directeur commercial d'un distributeur de livres : « Linea Editorial » (représentant des maisons d'édition spécialisées dans l'éducation comme « Parramon » et « Edelvives »).

#### Industrie pharmaceutique

**2004-2006** : Chef de produit, « Laboratorio Andromaco » (4<sup>ème</sup> laboratoire au Chili) de représentations d'entreprises pharmaceutiques européennes.

**2006-2007** : Chef de produit dermatologie, « Laboratorio Recalcine » (2<sup>ème</sup> laboratoire au Chili).

**2007-2009** : Chef de produit anti-inflammatoires & analgésiques, « Laboratorio Chile » (1<sup>er</sup> laboratoire au Chili) du groupe Teva (15<sup>ème</sup> laboratoire au niveau mondial).

### VOTRE MÉTIER

- Planifier des stratégies de marketing et commerciales par marque de produit.
- Organiser les Campagnes de promotion avec une Agence de Communication (Mc Cann).
- Planifier les importations de produits terminés ou semi-terminés et la fabrication d'autres produits.

- Former les représentants médicaux sur les produits et transférer mensuellement les messages promotionnels de chaque marque de produit.
- Organiser des activités sur les points de vente (pharmacies) avec les Key Account Manager
- Rénover le « Pipe-line » : Nouveaux Produits
- Suivre le développement (chimique et physique) de nouveaux produits.
- Organiser le lancement de nouveaux produits.

### AVANTAGES/INCONVÉNIENTS DE VOTRE MÉTIER

#### AVANTAGES

- Liberté d'action : le chef de produit est responsable de ses résultats et est le « maître à bord » quant à la définition des stratégies commerciales et marketing, approuvées par le Comité pendant la présentation des plans de marketing une fois par an.
- Missions multidisciplinaires : ce poste exige être en contacts avec tous les départements de la Compagnie : Ventes, Importations. Exportations, Promotion Médical, CRM, Développement, etc.

#### INCONVENIENTS

Les constantes exigences quant aux résultats font que ce travail peut-être parfois stressant, surtout quand le chef de produits a seulement un mode d'action indirect sur les événements vu qu'il dépend de beaucoup de personnes : chimistes, représentants médicaux, KAM, Département de Planification, Achats, etc.

### VOTRE CONSEIL AUX FUTURS ETUDIANTS

- Profiter de l'opportunité professionnelle réelle durant les stages pour créer un vrai réseau de contacts
- Le dernier stage de 6 mois est une période suffisante pour démontrer aux responsables que le stagiaire peut-être un réel apport pour l'entreprise et ainsi gagner un poste. Le dernier stage est une sorte de tremplin pour un futur travail
- Ne pas exiger une rémunération lors du stage sinon une compensation pour les déplacements et les déjeuners.
- Ne pas accepter n'importe quel stage. Mieux vaut attendre quelques semaines plutôt que de choisir un stage rapidement qui ne permettra pas de mettre en pratique ses connaissances.

## BIHAN Mathieu

Promotion 2007

Responsable comptes clients

JOURNAL QUOTIDIEN « AUFAIT » / MAROC



### **Ce que 3A vous a apporté ?**

*Une formation complémentaire, un diplôme reconnu sur lequel je peux capitaliser, de l'opérationnalité dans mon métier actuel.*

---

### **VOTRE PARCOURS EN QUELQUES LIGNES**

Je suis entré à l'Ecole 3A grâce au concours parallèle 3A3 après avoir obtenu un DUT Techniques de Commercialisation à Tours. Mon passé d'expatrié en Afrique de l'Ouest m'a influencé dans le choix de cette école qui correspondait à mes envies de carrière à l'étranger et notamment en Afrique. A la fin du cursus, je suis parti en stage à Casablanca au Maroc durant 6 mois, à la fin de cette période j'ai été embauché dans un tout autre secteur d'activité pour revenir à mes premières aspirations professionnelles : les médias. Aujourd'hui, je suis responsable de la régie publicitaire du premier et encore unique quotidien gratuit du Maroc.

---

### **VOTRE MÉTIER**

- La vente des espaces publicitaires du journal, des espaces du portail [www.aufaitmaroc.com] et de la newsletter associée ainsi que des opérations de street marketing associées ou non.
- Les relations avec les agences de communication.
- Chef de projet sur des parutions événementielles éditées par Devocean SA (ex : Programme Officiel du Grand Prix de Marrakech, quotidien Officiel du Festival International du Film de Marrakech...).

### **AVANTAGES/INCONVÉNIENTS DE VOTRE MÉTIER**

Les métiers de la presse sont intéressants, côtoyer le monde journalistique et rester au fait de l'actualité est très appréciable. Par contre, le milieu de la communication et du marketing au Maroc manque cruellement de professionnalisme. La corruption est également très présente.

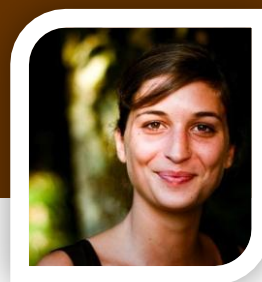
### **VOTRE CONSEIL AUX FUTURS ETUDIANTS**

Éclatez-vous, ne vous forcez jamais à faire quelque chose qui ne vous inspire pas. N'ayez pas peur de vous lancer dans des aventures pas forcément rassurante au premier abord.

## VALENTIN Carole

Promotion 2007

Attachée commerciale / Communication événementielle  
NEWSPORT / FRANCE



### Ce que 3A vous a apporté ?

Autonomie, connaissance, joie/ bonheur, trac et parfois découragement et lorsque j'y pense aujourd'hui beaucoup de nostalgie...

#### VOTRE PARCOURS EN QUELQUES LIGNES

J'ai eu la chance de connaître l'ambiance familiale qui régnait dans les locaux de Francheville, je suis arrivée à 3A en 1<sup>ère</sup> année après avoir passé un Bac ES.

Différents stages :

- la grande distribution (E. Leclerc) : SAV.
- bénévole auprès de l'association Jeunes Musiciens du Monde en Inde.
- galerie d'art à but non lucratif à New York (Location One).
- service commercial (Quadria) : suivi clients...

#### VOTRE MÉTIER

La vente, la négociation commerciale et la fidélisation du client sont les mots clefs qui pourraient expliquer mon poste. Les domaines dans lesquels je travaille sont l'événementiel et la signalétique (tous supports visuels).

Je suis aussi chargée de l'organisation de soirées, ce qui englobe la gestion des clients et/ou invités, des prestataires de service...

#### AVANTAGES/INCONVÉNIENTS DE VOTRE MÉTIER :

Ma société laisse une large place à l'autonomie et aux responsabilités.

Fatigue et horaires incertains font partis des difficultés de ce métier lorsque l'on est sur des événements.

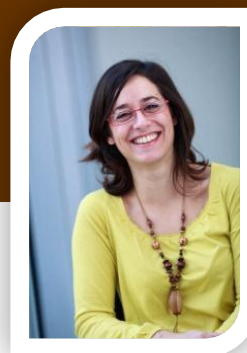
#### VOTRE CONSEIL AUX FUTURS ETUDIANTS

Profitez au maximum de la vie étudiante, elle permet d'appréhender de nouvelles connaissances, de se former, de rencontrer plein de monde et de vivre de magnifiques expériences lors de nos stages, qu'on les fasse en France ou à l'étranger.

## MENINI Marie

Promotion 2008

Assistante Marketing & Communication  
DE PARDIEU BROCAS MAFFEI / FRANCE



### **Ce que 3A vous a apporté ?**

*Une ouverture d'esprit et une certaine humanité dans les relations en entreprises et au quotidien.*

#### **VOTRE PARCOURS EN QUELQUES LIGNES**

Après une Licence de Langues Etrangères Appliquées (LEA) en anglais et espagnol, je me suis orientée vers l'Ecole 3A pour bénéficier d'une formation généraliste sur le monde des affaires et la gestion de projet dans un contexte international. Ma formation linguistique m'a été d'un grand soutien au quotidien aussi bien pendant mes études que dans ma vie professionnelle.

J'ai effectué des stages variés afin de tester plusieurs secteurs/métiers, puis, j'ai enfin pu faire un choix et trouver un métier et un emploi qui me plaisent.

J'ai fait le choix de ne pas poursuivre de Master 2 une fois diplômée de 3A, car je ne sais pas encore si je veux me spécialiser sur un sujet en particulier.

#### **VOTRE MÉTIER**

Les cabinets d'avocats d'affaires importants et internationaux se dotent tous de départements Marketing & Communication. Le cabinet De Pardieu Brocas Maffei a décidé en 2008 de recruter une

responsable et moi-même, afin de créer le département.

Les deux lignes directrices de ma mission sont :

1) structurer l'activité en communication et marketing déjà existante, notamment les plaquettes, biographies, relations presse, conférences, réponses aux appels d'offres et présentations clients, et assister les avocats dans leurs démarches ;

2) mettre en place la nouvelle charte graphique du cabinet (changement de l'identité visuelle : logo, couleurs, typographie, plaquettes, cartons d'invitation, site Internet, etc.).

#### **AVANTAGES/INCONVÉNIENTS DE VOTRE MÉTIER**

- Avantages : la communication est vitale à toute entreprise, car en dépend sa notoriété et la solidité de ses liens avec ses clients.

- Inconvénient : la communication fait souvent partie des budgets coupés en période de crise, mais incite ainsi à être plus créatif que d'habitude pour faire avec moins de moyens...

#### **VOTRE CONSEIL AUX FUTURS ETUDIANTS**

Cibler ses recherches de stages/emplois, quitte à n'envoyer qu'une dizaine de CV. Ça marche vraiment ! Profiter des salons étudiants et de l'annuaire en ligne des anciens de l'Ecole 3A pour poser toutes vos questions à des étudiants ou d'anciens élèves.



# Achat / Logistique

## SOMMAIRE

---

Master Data Administrator – SCHNEIDER ELECTRIC S.A.S (Emirats Arabes Units)

Systems Controller & Corporate Business Development – FREIGHT FORWARDERS LTD (Kenya)

Logistics Manager – PAUL BAKERY (Chine)



### **Ce que 3A vous a apporté ?**

*Les spécialisations continentales offertes au sein de l'Ecole 3A, les cours sur l'interculturel m'ont définitivement poussé vers une carrière à l'international. J'ai pu en sortant de 3A intégrer un master prestigieux spécialisé en logistique et Supply Chain et travailler à Dubaï depuis 2007 au sein d'une entreprise multinationale.*

### **VOTRE PARCOURS EN QUELQUES LIGNES**

**2005-2006** : stage de fin d'études de 6 mois au sein de l'entreprise Massilly-France (emballages métalliques).

**2006-2007** : Master of science in Supply Chain Management (Bordeaux Ecole de Management).

**Depuis 2007** : Master Data Administrator à Schneider Electric FZE à Dubaï.

### **VOTRE MÉTIER**

1. Création de références et mise à jour des paramètres logistiques dans l'ERP (entreprise ressource planning).
2. Approvisionneur – responsable de la commande des références auprès des fournisseurs (bonne référence, bonne quantité et au bon moment).

3. Participation à divers projets d'amélioration de la Supply Chain (transfert de fournisseurs, création d'outils, etc...).

### **AVANTAGES/INCONVÉNIENTS DE VOTRE MÉTIER :**

#### **Avantages :**

- Interactions avec plusieurs départements au sein de l'entreprise (finance, marketing, administration des ventes, transport).
- Communication avec des fournisseurs situés dans plusieurs pays, la connaissance de langues étrangères est primordiale.
- Participation à des projets transversaux impliquant plusieurs départements.

#### **Inconvénients :**

- Il faut avoir une bonne résistance au stress et savoir vite réagir dans certaines situations (ruptures de stocks, requêtes spécifiques des clients, ...).

### **VOTRE CONSEIL AUX FUTURS ETUDIANTS**

Apprenez plusieurs langues, voyagez et découvrez de nouvelles cultures et façons de travailler, profitez de stages effectués à l'étranger.

## DUFFAU Frank

Promotion 1991

*Systems Controller & Corporate Business Development*  
FREIGHT FORWARDERS LTD AND SUBSIDIARIES / KENYA



### **Ce que 3A vous a apporté ?**

*Objective understanding of African business, basics of international logistics, IT, English, and a diploma which I later on transformed and Australian BsBA.*

---

### **VOTRE PARCOURS EN QUELQUES LIGNES**

International Freight forwarding & customs clearing (SDV, GETMA), vessel chartering (NCT NECOTRANS), shipping (MAERSK, CMA-CGM), procurement and supply (AMS, WADS, SUPPLY DIRECT), air craft chartering, logistic / distribution platform, remote access logistics, barging, cargo & material handing, heavy lift and heavy haulage, consultancy (FFK) ... in Kenya, Uganda, Zaire, Gabon, Guinea, Australia, Ghana, Tanzania, Mali, Cameroun, Thad, Japan.

remote locations such as South Sudan, Somalia (Mogadishu), Eastern DRC, Uganda, Tanzania, and various remote parts of East Africa. Currently in mission in Jordan Amman Marka to charter 15 aircrafts Illushin76 for military. Main core industries are Humanitarian (UN), mining, oil and gas, power generation and transformation, civil engineering, large wind turbines projects, ....

### **VOTRE MÉTIER**

To organize and manage large mobilizations and international supply chain management systems to

### **AVANTAGES/INCONVÉNIENTS DE VOTRE MÉTIER**

Freedom, initiative, flexibility, independence, self decision making and very large contracts ... and the trust of my CEO to be responsible for multimillion dollar projects.

### **VOTRE CONSEIL AUX FUTURS ETUDIANTS**

Travel as much as possible, accept all trainings even for free, there is one and only one thing that counts in business ... experience leading to rightfulness of business opinion.

**DE PELET Pierre**  
Promotion 2007  
Logistics Manager  
PAUL BAKERY / CHINE



### **Ce que 3A vous a apporté ?**

*Si la critique est constructive alors elle sera acceptée.  
Gardez l'esprit ouvert.*

### **VOTRE PARCOURS EN QUELQUES LIGNES**

Après l'Ecole 3A, et fort d'une première expérience en Chine grâce aux 3 mois de cours à Pékin et 4 mois de stages dans l'industrie de l'acier, j'ai cherché un VIE qui me permettrait de repartir dans l'Empire du Milieu tout en me permettant de mettre en pratiques mes connaissances acquises sur le terrain et à l'Ecole. C'est chez DIM, dans les sous vêtement que j'ai fini par trouvé ce que je cherchais : une marque renommée, un réseau de distribution à construire et à gérer.

Malheureusement pour moi, l'entreprise n'a pas suivi le développement prévu et je suis donc parti à Shanghai où j'ai rapidement trouvé mon poste chez Paul. L'entreprise ici opère dans la boulangerie et mon travail consiste à acheter, importer, stocker et distribuer l'ensemble des produits de la marque, mais aussi une partie de la

décoration des magasins. Aujourd'hui, je gère une équipe de 7 personnes.

### **VOTRE MÉTIER**

Acheter les produits en France, superviser leur importation ; Gérer les stocks et la distribution.  
Réseau actuel : 7 magasins.

### **AVANTAGES/INCONVÉNIENTS DE VOTRE MÉTIER**

J'apprends sur le métier des autres (boulangerie ; industrie textile ; ...); la logistique est devenue un point clef de l'entreprise.  
Se battre avec les services douaniers, surtout chinois, apprendre la patience...

### **VOTRE CONSEIL AUX FUTURS ETUDIANTS**

Regarder plus large que finance ou marketing, même si ces matières sont clairement indispensables pour la vie en général.



# Gestion / Finance / Audit

## SOMMAIRE

---

Chargée de financements solidaires – FRANCE ACTIVE (France)

Délégué Régional – LA NEF (France)

HR Services - EMEA Payroll Manager – HONEYWELL (République Tchèque)

Analyste extra financier (RSE) – ETHIFINANCE (France)

Contrôleur de Gestion Industriel – LAPEYRE – SAINT GOBAIN (France)

Assistante de direction – AHMSA (Mexique)

Assistante contrôleur de gestion – PETROFINA S.A. (Belgique)

Responsable Grands Comptes – INFIBAIL (France)

Auditrice – PRICEWATERHOUSECOOPERS (France)

Gestionnaire administratif & financier – DECATHLON (France)

Responsable administrative et comptable – SOGEA SATOM (Bénin)

Expert Opérations – MICROCRED S.A. (Côte d'Ivoire)

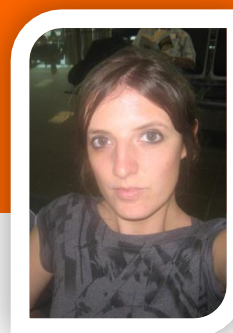
Consultant Junior – SYSTAIN CONSULTING (Hong Kong)

**LEFEVRE Céline**

Promotion 2003

Chargée de financements solidaires

HAUTS DE SEINE INITIATIVE – FRANCE ACTIVE / FRANCE



### **Ce que 3A vous a apporté ?**

*Une ouverture d'esprit.*

*Une formation essentielle en gestion financière.*

*Un état d'esprit de gestionnaire.*

*Une compréhension globale du fonctionnement d'une entreprise.*

*Une compréhension globale du secteur de l'économie sociale et solidaire.*

### **VOTRE PARCOURS EN QUELQUES LIGNES**

**2004-2006 :** Responsable commerciale « Technologies pour le développement » (cabinet de conseils aux PME en Afrique – développement de la filière beurre de karité à l'export, labellisée Max Havelaar).

**2006-2007 :** Chargée de crédits La Nef (société financière à vocation sociale et solidaire).

**2007-2009 :** Chargée de financements entreprises solidaires France Active à Hauts de Seine Initiative.

**Novembre 2009 :** Directrice Adjointe « Envie » Gennevilliers (entreprise d'insertion qui recycle les appareils électroménagers).

- Mise en place de partenariats avec les acteurs financiers, sociaux et institutionnels intervenant sur le secteur de l'économie sociale et solidaire.

### **AVANTAGES/INCONVÉNIENTS DE VOTRE MÉTIER**

- Expert référent des Hauts de Seine sur le secteur de l'économie sociale et solidaire.
- Travail en binôme avec les dirigeants des structures de l'économie sociale et solidaire qui permet d'appréhender les stratégies de développement mises en œuvre, et qui donne très vite envie de créer sa propre entreprise !
- Si on est compétent on est rapidement chassé par les structures que l'on a auditées. C'est ce qui s'est passé pour moi en 2009.
- Le moins : peu de perspectives d'évolution en interne, travail qui peut être lassant (étude de dossiers).

### **VOTRE MÉTIER**

- Audit social et financier des demandes de financement des structures d'économie sociale et solidaire des Hauts de Seine. Crédits accordés : de 15 000 à 350 000 €.

### **VOTRE CONSEIL AUX FUTURS ETUDIANTS**

Les cours de gestion financière sont une base essentielle pour pouvoir prétendre à un emploi dans le domaine des finances solidaires.

## CHALEIL Ivan

Promotion 2005

Délégué Régional

SOCIETE FINANCIERE DE LA NEF / FRANCE



### **Ce que 3A vous a apporté ?**

*3A m'a confirmé qu'on pouvait imaginer le commerce et la finance autrement. Les étudiants que j'ai pu fréquenter font preuve d'une ouverture qui apporte une grande richesse dans les relations. Enfin, on nous encourage à faire des stages dans les pays du Sud, où l'on apprend la « vraie » vie 10 fois plus vite qu'en ne se confrontant pas à ces autres cultures.*

### **VOTRE PARCOURS EN QUELQUES LIGNES**

Maitrise d'économie du développement avant d'intégrer 3A en parallèle en 2003. Un stage de 3<sup>ème</sup> année au Mali (Banque Malienne de Solidarité), puis un stage de fin de 4<sup>ème</sup> année à La Nef, qui m'a embauché à l'issue de celui-ci.

### **VOTRE MÉTIER**

- Responsable de l'activité crédit sur un grand quart sud-est de la France (demandes de financement, suivi des emprunteurs).

- Animation de la vie coopérative locale (gestion des correspondants bénévoles sur le terrain).
- Représentation de La Nef (salons, conférences, ...).
- Management d'une équipe de 4 personnes.

### **AVANTAGES/INCONVÉNIENTS DE VOTRE MÉTIER**

Cohérence globale de la structure dans laquelle je travaille. On fait pratiquement un métier de banquier, mais dans une finalité toute autre, ce qui change tout.

### **VOTRE CONSEIL AUX FUTURS ETUDIANTS**

Ne vous limitez pas à des stages à l'étranger et/ou dans le milieu associatif, même si cela apporte aussi d'énormes compétences. L'idéal est de profiter de l'école pour tester différents métiers (France, étranger, associatif, entreprise...).

## BOLLARD Christophe

Promotion 1996

Human Resources Services - EMEA Payroll Manager  
HONEYWELL / REPUBLIQUE TCHEQUE



### **Ce que 3A vous a apporté ?**

*Approche multiculturelle, ouverture d'esprit et curiosité.  
Bon bagage technique (Finance).*

---

### **VOTRE PARCOURS EN QUELQUES LIGNES**

- Séjour linguistique de 7 mois aux USA.
- Responsable Service Clients pendant 7 ans dans 3 entreprises en France et UK.
- Directeur de site Finance (recouvrement de créances) à Prague.
- EMEA Payroll Operation Leader.

---

### **VOTRE MÉTIER**

Suivi de la mise en place de SAP, réorganisation des équipes, transformation des métiers,

répartition des fonctions/tâches avec des équipes en Inde et République Tchèque, suivi et amélioration de la performance (résultats, coûts).

---

### **AVANTAGES/INCONVÉNIENTS DE VOTRE MÉTIER**

- Avantage : environnement multiculturel, grand groupe, opportunités multiples, projet / transformation des métiers.
- Inconvénient : pression, management très US en dépit de la dimension internationale du groupe.

### **VOTRE CONSEIL AUX FUTURS ETUDIANTS**

Ne pas faire la fine bouche sur les types de contrats (j'ai commencé par 2 ans d'intérim), avoir un anglais parfait, savoir reconnaître les opportunités à l'étranger même si les postes ne sont pas toujours bien payés (investissements long terme), et ne pas se regarder le nombril !

**GABORIT Léo**

**Promotion 2009**

*Analyste extra financier (RSE)*

ETHIFINANCE / FRANCE



### **Ce que 3A vous a apporté ?**

*Rien en soi, et tout à la fois ! Certainement le plus important : l'envie d'apprendre.*

*Je ne ferai malheureusement pas mieux que répéter ce qui est inscrit sur les brochures de l'EICD 3A ou les dires des parrains de promotion, à savoir une bonne dose de compétences techniques mixée à des idées nouvelles sur le monde des affaires, le tout dans un cadre très ouvert d'esprit et plutôt jovial.*

*L'EICD 3A, c'est avant tout les personnes qui la compose et qui la font vivre : étudiants, professeurs, centre de recherche, administration, etc. C'est donc ce que chacun de ces groupes a pu m'apporter que je retiendrais avant tout. Des rencontres, des expériences, des visages, des savoirs... Le tout formant un cadre idéal pour s'épanouir à travers des études qui m'ont personnellement passionnées.*

---

### **VOTRE PARCOURS EN QUELQUES LIGNES**

- **Octobre 2009** : fin de stage et signature d'un CDI - Analyste extra financier, Ethifinance – Inscription parallèle en Master 2 d'économie internationale (Université de Grenoble, enseignement à distance).
- **2006/2009** : Intégration EICD 3A en 2<sup>ème</sup> année parallèle - Spécialisation Asie en 3A2 (stage dans l'ONG « Urchins-Street Kids à Manille, Philippines), année d'échange à ETICCA Dakar en 3A3 et option Géfi en 3A4 (stage chez Ethifinance, projet de fin d'étude sur l'évaluation extra financière dans le secteur du private equity).
- **2005/2006** : 1<sup>ère</sup> année en Droit à Poitiers, suivi du programme en Sciences économiques en parallèle.

---

### **VOTRE MÉTIER**

EthiFinance est une agence indépendante d'analyse extra financière spécialisée dans l'évaluation de la responsabilité sociale des entreprises (RSE). Nous accompagnons les investisseurs pour l'intégration des enjeux environnementaux, sociaux et de gouvernance (ESG) dans leur gestion financière et leur mettons à disposition des outils de suivi de la performance ESG des émetteurs (Entreprises et Etats). Ma mission, en tant qu'analyste, comporte plusieurs facettes :

- Analyse et notation des entreprises en fonction des différents référentiels développés en interne, tournant autour des thématiques environnementales (politiques environnementales, systèmes, consommations, émissions, rejets polluants, etc.), sociales (capital humain, dialogue social, activité dans les PED, santé/sécurité, etc.) et de gouvernance (activité du Conseil d'administration/Conseil de surveillance, relations avec les actionnaires, gestion des risques extra financiers, code de déontologie, code de conduite, lutte contre la corruption, etc.). Intégration des éléments d'actualité concernant les entreprises (petites, moyennes et grandes capitalisations boursières) dans le cadre de l'analyse.

- Analyse et notation des Etats sur des critères plus applicables dans le cadre d'une analyse étatique. Gestion de l'outil de risque-pays au niveau extra financier : actualisation des données, rédaction de fiches-pays, création de modèles de prospective sur le long terme, etc. En plus des critères ESG, suivi des évolutions au niveau politique, économique et social des pays suivis, notamment dans les zones en développement.

- Développement de référentiels sur mesure pour des clients spécifiques. Création de critères d'analyse, de barèmes de notation, de champs d'intervention, etc.

- Suivi et analyse de l'actualité spécialisée sur ces thèmes et des grandes négociations internationales (Sommet de Copenhague, implication de la taxe carbone, etc.). Participation à des conférences, colloques, tables rondes sur ces sujets.

## AVANTAGES/INCONVÉNIENTS DE VOTRE MÉTIER

- Métier dans lequel la découverte est quotidienne : information de sources multiples, de dossiers aussi bien sur les thèmes environnementaux, sociaux, qu'économiques, géopolitiques... Curiosité et regard critique sollicités.
- Implication et connaissances approfondies sur des thèmes qui peuvent être passionnants : lutte contre la corruption, activités dans les PED, controverses d'actualité dans les grands groupes industriels, gouvernance mondiale, énergies, gestion de l'eau, etc.
- Métier « nouveau », tant dans la forme que dans le fond, et donc en constante évolution. Cela nécessite une formation continue au gré de l'actualité et des

besoins des investisseurs, et de participer à des forums, tables rondes, conférences, colloques réguliers, sur des sujets divers et variés.

- Rapport direct avec les entreprises souhaitable et très intéressant : rapport au concret en plus de l'analyse brute (visite de sites, entretiens téléphoniques, etc.).
- Activité principale au bureau, ce qui peut frustrer quelque peu les grands voyageurs de la communauté 3Aenne.
- Frustration de ne pas intervenir dans le cadre du processus d'investissement. Une agence de notation indépendante telle qu'Ethifinance donne des informations et des avis, et ne dirige pas directement l'acte des investisseurs.

## VOTRE CONSEIL AUX FUTURS ETUDIANTS

Plus qu'une formation, vous avez trouvé en l'EICD 3A une véritable machine à ouvrir les esprits : elle n'est pas là pour former de purs techniciens, mais plutôt des humanistes, des personnes intègres, réactives et adaptables.

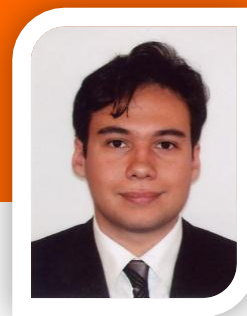
Comme tous, je suis resté de longues heures assis sur une chaise en cours à me demander à quoi pouvait bien servir certains cours qui peuvent paraître un peu barbants. Néanmoins, ce n'est qu'en en sortant et en se retrouvant dans le milieu professionnel que l'on prend conscience de ce que nous apporte une formation de ce type. En ce qui me concerne, je côtoie quotidiennement des anciens étudiants de Sciences Po Paris, HEC ou autres institutions « renommées ». Quand je converse avec eux, leur formatage et leurs idées toutes préconçues me font sourire. Gardez donc vos sens de l'analyse critique et de la découverte d'autrui, de l'ouverture d'esprit et de la remise en question. Aiguiser ces sens tout au long de votre cursus et expérimentez-les au cours de stage qu'il vaut mieux prendre, à mon avis, comme un moyen de découvrir d'autres horizons et non de se forger un « projet professionnel viable, compétitif et cohérent ».

Par ailleurs, la formation ne saurait être dispensée dans le seul cadre d'une institution. Conservez l'envie d'apprendre : sur tout, tout le temps et de tout le monde. Cela peut être au cours d'une discussion dans le métro avec des inconnus, d'une participation à une conférence quelconque, d'un voyage périlleux au fin fond de l'Asie du Sud Est ou de la zone sahélienne... La curiosité et l'envie d'apprendre sont à mon avis les clés pour devenir des personnes ouvertes et adaptables dans le cadre d'une activité professionnelle.

## DE MIRANDA Fabien

Promotion 2007

Contrôleur de Gestion Industriel  
LAPEYRE – SAINT GOBAIN / FRANCE



### **Ce que 3A vous a apporté ?**

*En plus de me donner la plupart des compétences opérationnelles nécessaires pour ce travail, 3A et ses professeurs m'ont donné goût à la gestion financière, en montrant sa compatibilité avec l'éthique et le développement.*

### **VOTRE PARCOURS EN QUELQUES LIGNES**

Je suis rentré en 2<sup>ème</sup> année de 3A après un an de droit, j'ai effectué un stage en 2<sup>ème</sup> année entre la France et le Brésil pour aider à l'organisation du Symposium de l'Eau à Cannes. En 3<sup>ème</sup> année j'ai été en Chine grâce à l'échange universitaire de 3A avec le CAMIC, et j'y ai effectué un stage pour promouvoir une start-up à Pékin. En 4<sup>ème</sup> année j'ai été pris en VIE par Lapeyre pour être Contrôleur de Gestion dans une usine au Brésil. Après 1 an et demi, un poste en CDI m'a été proposé dans une usine en France.

### **VOTRE MÉTIER**

Elaboration du reporting financier mensuel, du budget annuel et des re-prévisions trimestrielles, analyse des écarts, calcul et suivi des prix de

revient, des rendements, de la productivité, contrôle des frais, accompagnement des audits, diffusion des bonnes pratiques, et tout ce qui peut concerner la finance et la comptabilité.

### **AVANTAGES/INCONVÉNIENTS DE VOTRE MÉTIER**

Le plus gros avantage est la vision globale que l'on peut avoir de la société dans laquelle on travaille. On est en lien direct avec tous les responsables et la direction, on sait où l'entreprise va et on est force de proposition pour la faire évoluer. Il ne faut pas avoir peur d'Excel et de l'informatique, il faut être pédagogue et savoir donner du sens aux chiffres. De Contrôleur de gestion, on passera généralement à Responsable Administratif et Financier puis à Directeur mais d'autres voies sont possibles.

### **VOTRE CONSEIL AUX FUTURS ETUDIANTS**

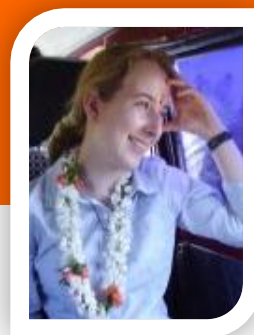
Pour faire ce métier, un bon chemin serait un stage Assistant de contrôle de gestion en 3<sup>ème</sup> année et en 4<sup>ème</sup> année un autre stage ou un VIE Contrôle de gestion en 4<sup>ème</sup> année (mais un an d'expérience est généralement demandé). On peut aussi devenir Contrôleur de gestion après avoir travaillé en cabinet d'audit. Enfin, n'hésitez pas à aider un maximum les étudiants en Marketing à établir les comptes de résultat et bilans de leurs projets pro, cela vous sera utile pour plus tard !

## DUCHEZ Mathilde

Promotion 2008

Assistante de Direction

AHMSA / MEXIQUE



### Ce que 3A vous a apporté ?

*Dans le désordre, ce qui me vient à l'esprit c'est : expérience internationale, culture générale, ouverture d'esprit, rencontres et autonomie.*

#### VOTRE PARCOURS EN QUELQUES LIGNES

Je suis sortie de l'Ecole 3A en 2008 après une spécialisation en Marketing et en Amérique Latine. Après avoir effectué un stage en ONG en Inde et un échange à Mexico, j'ai décidé de faire mon stage de fin d'étude à Londres dans le commerce équitable. Après la remise de mon mémoire et le diplôme 3A en poche, je suis partie au Mexique à la recherche d'un emploi. Après quelques semaines de recherche, j'ai décroché un poste d'assistante de direction dans une entreprise mexicaine. Les domaines de l'entreprise (sidérurgie, construction, transport...) représentent un véritable défi puisque non éthiques et polluants. Quotidiennement, je m'efforce d'imposer les valeurs 3Ayennes au sein de cette entreprise pour proposer des projets en relation avec le développement durable, éthique, qui respectent l'environnement et l'être humain.

#### VOTRE MÉTIER

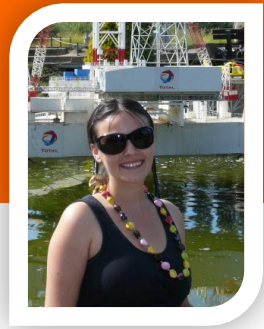
En tant qu'assistante du président du groupe AHMSA (17 000 employés), ma mission est diverse. En effet, je fais de la gestion de projet et du développement stratégique, j'aide à l'organisation d'événements, je fais de la compta, de l'administratif, de la finance et du management...

#### AVANTAGES/INCONVÉNIENTS DE VOTRE MÉTIER

- Avantages : bon salaire pour le Mexique, excellentes prestations (assurance médicale internationale, téléphone blackberry avec appels internationaux illimités, voiture de fonction, appartement de fonction...), conditions de travail excellentes (voyage en avion privé et hélicoptère, carte de crédit pour tous les frais professionnels), contacts avec personnes importantes (députés, sénateurs, chefs d'entreprise...) ce qui permet de se créer un réseau professionnel intéressant.
- Inconvénients : être tout le temps disponible pour voyager (départ à la dernière minute), volume horaire important (en moyenne 55h par semaine), travail stressant.

#### VOTRE CONSEIL AUX FUTURS ETUDIANTS

Je recommande aux futurs étudiants, de bien réfléchir à leurs stages, à ce qu'ils veulent faire et où. Ces expériences sont très importantes. Je leur recommande également de bien bosser l'anglais et une autre langue (espagnol, chinois, arabe...) en fonction de leur projet professionnel. Enfin n'oubliez pas de lire, de vous informer, d'échanger des idées car au final, à diplôme équivalent, c'est la culture générale qui fait la différence.



### **Ce que 3A vous a apporté ?**

*L'ouverture d'esprit. Je sens que je suis différente de mes collègues qui ont été à la fac et ne s'intéressent qu'à leur job. Je n'ai pas les mêmes attentes qu'eux. Au niveau de l'expatriation, je me sens plus avenante que mes collègues : j'ai pu m'initier au chinois et apprendre à connaître comment travailler avec des personnes d'autres continents. Je me sens plus à l'aise avec des collaborateurs étrangers, notamment originaire d'Asie ou expatriés en Asie. Les sujets de conversation abordés avec eux me permettent d'être plus crédible, je suis plus sensibilisée.*

*Lors d'une entrevue avec le Responsable Informatique de Singapour, la discussion a été enrichissante et il m'a vue comme quelqu'un d'ouvert (je connaissais mieux le chinois que lui, je connaissais bien la région où il était) et tout de suite ça marque les esprits car on fait la différence 3A.*

### **VOTRE PARCOURS EN QUELQUES LIGNES**

Après un an de fac en administration – économie et social, je suis rentrée à 3A en 2<sup>ème</sup> année parallèle. J'ai donc effectué 3 stages dans le cadre du cursus 3A, ce qui m'a permis de me connaître un peu mieux et de savoir dans quelle direction aller. J'ai fait 1 stage en association en Inde, qui m'a ouvert l'esprit, 1 stage en TPE dans la gestion des coûts sur Paris qui m'a fait aimer la vie d'entreprise et mon dernier stage à Total, en contrôle de gestion, à Bruxelles, qui m'a fait apprécier mon job et j'ai découvert l'intérieur d'une multinationale (avantages et inconvénients). J'ai été embauchée après ce stage, ça m'est un peu « tombée dessus ». C'est un beau début et on verra la suite.

### **VOTRE MÉTIER**

- Suivi mensuel des budgets de différents services du Département Informatique.
- Effectuer diverses analyses (mensuelles ou non) à la demande des Responsables de services.
- Effectuer les clôtures mensuelles, trimestrielles et annuelles en collaboration avec la comptabilité (travail sous SAP), analyser les résultats, tirer des conclusions et présenter au Directeur Informatique.

- Effectuer le budget annuel des services desquels on est responsable au niveau contrôle de gestion (SAP).
- Facturation mensuelle : facturation interne (d'un site à un autre), facturation à des clients externes (on propose des services à des entreprises autres que Total).
- Participer au benchmark Chimie annuel, dépouiller les résultats et les présenter au Directeur Informatique.

### **AVANTAGES/INCONVÉNIENTS DE VOTRE MÉTIER**

Les + : je suis en collaboration directe avec les managers, c'est-à-dire avec des personnes ayant un niveau hiérarchique beaucoup plus élevé que le mien. Je suis amenée à me déplacer, à voir les gens pour effectuer un suivi. Pour un 1<sup>er</sup> poste, on se fait beaucoup de contacts et on doit maîtriser le fonctionnement de la structure au niveau de la gestion, ce qui donne un bon coup de pouce pour d'autres postes (que ce soit dans la même entreprise ou pas).

Les - : ne pas s'enfermer trop longtemps dans ce métier, il faut évoluer rapidement vers un autre métier de la gestion, l'ennui vient assez vite. L'activité n'est pas régulière tout au long de l'année, beaucoup de travail en mai-juin-juillet.

### **VOTRE CONSEIL AUX FUTURS ETUDIANTS**

Beaucoup de jeunes diplômés veulent faire du contrôle de gestion et les entreprises ne recrutent quasi que des jeunes à ce poste, ce qui permet aux 2 parties de se tester : est-on dans la bonne entreprise ? Est-ce qu'on est performant ? C'est un 1<sup>er</sup> job où l'on apprend beaucoup et où il faut être flexible, ce qui aide pour le poste suivant. Il faut bien choisir l'entreprise, prendre le maximum de contacts et apprendre. Après, cela fait une 1<sup>ère</sup> expérience significative sur le CV qui permet de changer facilement si l'on n'a pas aimé et de continuer si l'on aime !

**BACHELET Céline**

**Promotion 2007**

*Consultant Junior (RSE)*

SYSTAIN CONSULTING (ASIA) / HONG KONG



### **Ce que 3A vous a apporté ?**

*Une expérience humaine très riche ainsi qu'une ouverture d'esprit, au contact de personnes avec des vécus complètement différents et intéressants, aussi bien les élèves que les professeurs/intervenants.*

---

### **VOTRE PARCOURS EN QUELQUES LIGNES**

Après mon stage de fin d'études, réalisé dans une petite association française à Pékin, la JCEFP, direction Hong Kong où j'ai trouvé un poste pour une entreprise de consulting, spécialisée dans la RSE, avec application dans le secteur textile, sur le marché asiatique.

### **VOTRE MÉTIER**

- Réalisation des audits et des programmes de formation dans les secteurs du social et de l'environnement,

- Gestion de projets internes et externes,
- Administratif et communication.

---

### **AVANTAGES/INCONVÉNIENTS DE VOTRE MÉTIER :**

Pas toujours facile de travailler en Chine, et en chinois !

Mais beaucoup de liberté et d'apprentissage dans le travail, avec une meilleure maîtrise des actions sur le terrain.

Et puis, cela me permet de rester en Asie en général, et proche de la Chine en particulier.

### **VOTRE CONSEIL AUX FUTURS ETUDIANTS**

Garder l'esprit ouvert et un passeport sous la main !

## BOSSON Emilie

Promotion 2006

Chargée de financements solidaires  
PRICEWATERHOUSECOOPERS / FRANCE



### Ce que 3A vous a apporté ?

Lorsque j'étais à l'Ecole 3A, j'ai eu l'occasion de partir en stage au sein de l'ONG CARE International au Bénin et cela a été une expérience extraordinaire. J'ai été confrontée à une culture que je connaissais peu et j'ai dû m'adapter à l'environnement de travail.

J'ai également fait partie de l'équipe qui a créé la Junior Entreprise de l'Ecole en 2005. Cette expérience a été très riche humainement parlant. J'ai pu rencontrer de nombreux professionnels et négocier des contrats avec eux. Cette expérience a représenté un premier pas dans la vie active et a été un fort atout pour lancer ma carrière en entreprise.

### VOTRE PARCOURS EN QUELQUES LIGNES

Après avoir été diplômée de l'Ecole 3A, j'ai effectué un master en Finance d'Entreprise à l'IAE (Institut d'Administration des Entreprises) de l'Université Lyon III. Puis, je suis partie effectuer un stage de 6 mois en Angleterre au sein du service financier de Parker Hannifin Ltd afin de parfaire mon niveau d'anglais et compléter mes connaissances comptables et financières. A la suite de ce stage, Parker Hannifin m'a offert le poste de Finance Trainee au sein de leur direction financière française (située à Annemasse, 74). J'ai occupé ce poste pendant un an et j'ai pu travailler dans plusieurs domaines : analyse financière, trésorerie, credit management.

J'ai choisi de réorienter mon début de carrière professionnelle dans un cabinet d'audit et j'ai été embauchée chez PricewaterhouseCoopers (PwC), en tant qu'auditrice depuis septembre 2008.

### VOTRE MÉTIER

J'effectue des missions d'audit interne et commissariat aux comptes pour mon portefeuille de clients. Mon bureau est basé à Lyon et mes clients sont situés principalement en Rhône-Alpes. Je possède un portefeuille de clients relativement varié (filiales de groupes américains, filiales de groupes français, mutuelles) qui font partie principalement du secteur industriel ou de services.

### AVANTAGES/INCONVÉNIENTS DE VOTRE MÉTIER

Le métier d'auditeur permet de travailler pour des sociétés totalement différentes : de la PME locale qui applique les normes comptables françaises où le contrôle interne est peu développé à la filiale d'une grande entreprise cotée à la bourse de New York qui doit appliquer la loi Sarbane Oxley, en passant par la mutuelle régionale. Je suis donc confrontée quotidiennement à des organisations différentes et doit faire preuve d'adaptabilité.

L'audit est un travail d'équipe où la communication entre les membres est primordiale.

Mes interlocuteurs en entreprise sont variés : comptable, fournisseur, directeur des ressources humaines ou directeur financier. Je trouve qu'il est enrichissant d'échanger avec de nombreuses personnes et j'apprends tous les jours.

Le métier d'auditeur est un métier où l'on progresse sans cesse : j'assiste à des formations régulièrement et peux demander conseils aux collègues plus expérimentés que moi. Chaque année, je change de grade et ainsi développe de nouvelles compétences.

Au bout de deux ans, un auditeur peut devenir chef d'équipe et ainsi « manager » une équipe de deux ou trois personnes. L'audit permet donc de développer aussi bien des compétences techniques qu'humaines.

C'est un métier très prenant, les horaires sont très lourds lors de la « saison » (novembre-avril) et il y a beaucoup de déplacements hors de Lyon (les trajets sont longs et nous restons souvent à l'hôtel toute la semaine).

### VOTRE CONSEIL AUX FUTURS ETUDIANTS

Choisir des stages intéressants où la mission est clairement définie avant. Ne pas hésiter à s'investir dans la vie associative de l'Ecole (je pense notamment à la Junior Entreprise).

## POTARD Alexandra

Promotion 2008

Gestionnaire administratif & financier  
DECATHLON / FRANCE



### **Ce que 3A vous a apporté ?**

*3A m'a énormément apporté tout d'abord du point de vue professionnel : les différents cours que j'ai pu recevoir ont été très enrichissants grâce aux divers enseignants de 3A. Puis j'ai aimé dans cette école l'ouverture d'esprit qui je crois est notre force et enfin l'appartenance à un groupe et à un réseau.*

### **VOTRE PARCOURS EN QUELQUES LIGNES**

Après mon master à 3A, j'ai travaillé en tant qu'Assistante fiscaliste pour le groupe Décathlon en intérim pendant 4 mois. Puis ils m'ont proposé un poste en CDI en tant que Gestionnaire administratif et financier.

### **VOTRE MÉTIER**

Gérer le chiffre d'affaire des magasins selon le périmètre / conseiller les opérationnels quotidiennement afin d'obtenir des performances économiques et d'atteindre ma cible / animer les encours des magasins / traiter les achats à payer (fournisseurs sous 45 jrs) et enfin établir chaque mois un compte d'exploitation afin d'avoir une visualisation de la rentabilité de nos magasins.

### **AVANTAGES DE VOTRE MÉTIER**

Travail sur plusieurs outils comptables et de gestion ; ce métier prépare très bien les métiers de Responsable administratif financier ou de Contrôleur de gestion / consolidation. Métier très intéressant car très complet et enrichissant / entreprise très dynamique et prospère / développe le savoir être et savoir-faire / demande beaucoup de relationnel.

### **INCONVÉNIENTS DE VOTRE MÉTIER**

Pas assez de déplacements / secteur de la distribution est un secteur certes enrichissant mais très restreint au niveau de la rémunération et des avantages sociaux.

### **VOTRE CONSEIL AUX FUTURS ETUDIANTS**

Cibler les métiers qui vous plaisent et essayer de les pratiquer lors de vos différents stages afin d'avoir une idée plus précise ; renseignez-vous avant sur les types de profil que recherchent les entreprises sur lesquels vous souhaitez postuler afin d'avoir tous les diplômes requis.



### Ce que 3A vous a apporté ?

*Les cours de GEFI, les cas PGE m'ont démontré l'importance de la gestion dans la stratégie de l'entreprise. Les chiffres ne sont pas une finalité.*

*Les divers cas et soutenances m'ont également apporté une certaine aisance à l'oral, que j'ai pu tester à de nombreuses reprises.*

### VOTRE PARCOURS EN QUELQUES LIGNES

DHL Express : Stage de fin d'études (assistante contrôleur de gestion groupe) suivi d'une embauche (dans le contexte de fusion de 3 entités DHL). Mise en place de tableaux de bords communs, consolidation des différentes entités... Je suis ensuite passée Costing controller, c'est-à-dire mise en place de la méthode ABC dans l'environnement routier, selon les directives Groupe (analyse des processus opérationnels, administratif, analyse des charges, ...), puis Costing manager (équipe 2 pers + 1 stagiaire). Travail avec une équipe européenne. J'ai quitté ce poste pour un VIE de Directrice administrative et financière au Bénin, pour le compte de JA Delmas Export, concessionnaire CATERPILLAR. Après 6 mois de chômage en France, je viens tout juste d'intégrer une filiale du groupe Vinci, toujours au Bénin, contrat expatrié.

### VOTRE MÉTIER

- Gérer la partie administrative et comptable d'un chantier.
- Reporting, clôture annuelle, liasse fiscale, présence du personnel, facturation...
- Relation clients, assurances, impôts, commissaires aux comptes, mais aussi bureau de contrôle...
- Faire la paie et le suivi social du personnel, vérifier la conformité avec la législation locale (droit du travail, conventions,..).

### AVANTAGES/INCONVÉNIENTS DE VOTRE MÉTIER

Le métier de Contrôleur de gestion tel que je l'ai découvert s'est révélé loin de l'image rébarbative que je m'en étais faite. Chez DHL, travailler dans un contexte de fusion m'aura permis de participer à la mise en place de nouveaux reportings, de nouveaux logiciels de gestion, de projets, ... avec une interaction entre les différents services opérationnels, commerciaux, ... et les différents pays de la zone Europe. Cette expérience s'est révélée extrêmement formatrice, et m'a apporté une vision globale du fonctionnement d'une société internationale, avec ses incohérences et ses forces.

Etre Responsable Administratif et Financier s'avère être très enrichissant. C'est un poste polyvalent, surtout en Afrique, où les agences ou filiales pour lesquelles on travaille sont en général des structures de petite / moyenne taille. Dans mon précédent poste, j'étais très souvent amenée à remplacer le Directeur, sur toutes les parties autres que techniques. Le contexte et la taille de l'agence font que l'on apprend beaucoup. Cela dit, on perd aussi beaucoup de temps à gérer des problèmes basiques, et le métier peut s'avérer frustrant (extrême lenteur administrative, instabilité des administrations d'où de fréquentes mutations, et des efforts relationnels à recommencer sans cesse, redressements injustifiés...).

### VOTRE CONSEIL AUX FUTURS ETUDIANTS

Quel que soit le poste que l'on occupe, il est indispensable d'apprendre à s'affirmer, à prendre des décisions, à les justifier, voire à les imposer. Je pense aussi que de travailler dans des structures très différentes (siège, agence, multinationale, PME...) permet de mieux cerner les contraintes actuelles des sociétés, et enrichit davantage encore son parcours professionnel. Enfin, pour ce qui est du contrôle de gestion/finance, il me semble important d'avoir avant tout une première expérience « encadrée » : beaucoup de postes en Afrique permettent de se former « sur le tas », mais tout ne s'improvise pas.



### ***Ce que 3A vous a apporté ?***

*Des techniques de gestion et la réalité des choses.*

---

### **VOTRE PARCOURS EN QUELQUES LIGNES**

- Création et direction de l'école ETICCA.
- Consultant expert microfinance pour MicroCred SA.

---

### **VOTRE MÉTIER**

Mettre en place une nouvelle banque de microfinance (filiale de MicroCred) en Côte d'Ivoire.

### **AVANTAGES/INCONVÉNIENTS DE VOTRE MÉTIER :**

Métier où l'on travaille à la fois dans les sphères de la finance internationale et sur le terrain avec les micro-entrepreneurs que l'on voit se développer.  
Pas d'inconvénients.

### **VOTRE CONSEIL AUX FUTURS ETUDIANTS**

Associer votre formation 3A à des expériences professionnelles pertinentes qui vous permettront de forger votre personnalité et d'être directement opérationnel.

Pour réussir, il vous suffira uniquement d'une tête bien faite, du bon sens et d'aimer les gens ainsi que ce que vous faites.



# Ressources Humaines /Formation

## SOMMAIRE

---

Consultante / Indépendante – SOCIETE « PRACTICAL INTELLIGENCE » (Suisse)

Responsable de la Gestion des Ress. Humaines des programmes – HANDICAP INTERNATIONAL  
(France)

## DELATTRE Sandrine

Promotion 1993

Consultante / Indépendante (Formation d'adultes et gestion de projets)

SOCIETE « PRACTICAL INTELLIGENCE » / SUISSE



### Ce que 3A vous a apporté ?

Tout « simplement » les bases nécessaires pour 1) me conforter dans ce choix de vie qu'est l'humanitaire, 2) trouver un 1<sup>er</sup> emploi et finalement 3) me sentir à l'aise/confiante durant ma première mission.

### VOTRE PARCOURS EN QUELQUES LIGNES

#### EMPLOIS

- Depuis Juin 2009 - Consultante indépendante - Domaine formation pour adultes / gestion de projets
- Responsable de formation – CICR – Unité Sécurité Economique, CICR Genève (03/2006 – 05/2009)
- Responsable Secteur et adjointe responsable de formation - Unité Sécurité Economique, CICR Genève, (02/2004 – 02/2006)
- Coordinatrice de programmes au Nord Caucase et en République Démocratique du Congo, CICR (02/2001 - 07/2003)
- Déléguée au Timor et Albania, CICR (05/1999 - 05/2000)
- Administratrice au Kosovo et en Albanie, CICR (07/1998 – 04 / 1999)
- Chef de mission au Burundi et en Bosnie-Herzégovine, Médecins du Monde (01/1996 – 01/1998)
- Administratrice en Ethiopie, à Djibouti, au Somaliland et Kenya, Handicap International (07/1993 - 09/1995)

#### FORMATIONS

- Master "Ingénierie et conseils en formation", France (2007)

- Formation de formateurs, CEGOS, France (April-June 2006)
- Formation de formateurs, Master Institute Training Center, France (July 2003)
- Ecole Internationale de Commerce et de Développement 3A, France (1993)
- BTS action commerciale, Computer Business Institute, France (1991)

### VOTRE MÉTIER

- Gestion de projets sur le terrain (évaluation des besoins, définition et réalisation de projets, suivi et évaluation des résultats).
- Formation en gestion de projets pour le personnel humanitaire et conseils auprès des clients (ONG, OI, etc...) pour le développement de stratégies de formation, le développement et l'animation de formations et le suivi des personnes formées.

### AVANTAGES/INCONVÉNIENTS DE VOTRE MÉTIER

Le principal avantage et inconvénient est finalement le même : les voyages. Positifs sur un plan intellectuel, social, etc. mais il est aussi difficile d'être toujours sur les routes.

Le dosage vie privée / vie professionnelle est complexe (mais pas impossible !).

### VOTRE CONSEIL AUX FUTURS ETUDIANTS

Sur un plan personnel : être conscient que l'humanitaire n'est pas juste un métier, c'est un choix de vie – en tous cas, le choix d'un bout de vie.

Sur un plan professionnel : ne surtout pas s'attendre à sauver le monde et apprendre à gérer ses frustrations !

## CHEVALLIER Vincent

Promotion 1999

Responsable de la Gestion des Ressources Humaines des programmes  
HANDICAP INTERNATIONAL / FRANCE



### Ce que 3A vous a apporté ?

*3A m'a apporté une diversité de cultures, de discours et d'approches qui m'a permis de m'ouvrir à différentes compréhensions du monde. C'est une école qui laisse chacun s'exprimer et permet ainsi de prendre la direction que l'on souhaite. La richesse de l'école réside aussi dans ses étudiants qui apportent chacun leurs expériences et c'est souvent très varié et international.*

### VOTRE PARCOURS EN QUELQUES LIGNES

Après des stages avec Médecins du Monde au Bénin dans le cadre de mes études à 3A, puis un an et demi de volontariat en entreprise avec la CFAO au Cameroun, j'ai décidé de me spécialiser dans la solidarité internationale en reprenant un master à Lyon. Quelques missions avec deux ONG m'ont permis d'acquérir de l'expérience et de découvrir divers environnements de travaux. La question du retour en France s'est posé il y a 6 ans et c'est alors que j'ai découvert les métiers des ressources humaines, après une expérience de quelques mois dans une agence d'intérim, j'ai intégré Handicap International comme chargé de recrutement pour ensuite évoluer en tant que référent RH pour une zone géographique puis comme responsable du service de la gestion des RH des programmes, poste que j'occupe depuis 2 ans.

### VOTRE MÉTIER

Coordonner et animer une équipe de 6 personnes, les objectifs du service étant de :

- 1- Appuyer les managers des programmes dans la gestion de leurs ressources humaines (développement RH, stratégie RH, conseil en management),
- 2- Recruter le personnel international et préparer leur départ,
- 3- Veiller à l'optimisation des ressources expatriées et à leur bon niveau de santé et de sécurité.

### AVANTAGES/INCONVÉNIENTS DE VOTRE MÉTIER

- Implication forte auprès des managers et liens importants avec les programmes.
- Rôle de service d'appui qui demande réactivité et pertinence.
- Forte coordination avec les autres services RH et les services techniques.
- Nécessité de maîtriser l'ensemble de la fonction RH.
- Relations humaines évidemment très fortes !

### VOTRE CONSEIL AUX FUTURS ETUDIANTS

Il faut se sentir impliqué et motivé, ouvert aux autres, prêt aux changements et à l'imprévu. C'est un poste qui demande humilité et confiance en soi, il faut savoir prendre du recul, être équitable et juste dans son appréciation des situations, il faut aussi s'adapter à différents interlocuteurs et savoir passer d'une question de fond sur la stratégie RH d'un programme à un besoin urgent de recrutement.



# Création d'entreprise ou d'association / Direction

## SOMMAIRE

---

Gérant – TERRA MAYA (Mexique)

Directeur – INTERFACES CONSULTING (Belgique)

Directeur – ASSOCIATION E-GRAINE (France)

Directrice – ASSOCIATION BETSALEEL (Tchad)

Directrice Associée – AWARENESS CONSULTING (Belgique)

Directeur Général et Associé – SJ GRAND FINANCIAL & TAX ADVISORY (Chine)

Directrice Générale – ETICCA (Sénégal)

**TIBI Olivier**  
Promotion 2000  
Gérant  
TERRA MAYA / MEXIQUE



### ***Ce que 3A vous a apporté ?***

*Ouverture sur le monde, sens critique, des opportunités de travail, cela m'a permis de connaître l'Amérique latine dans son intégralité, de perfectionner les langues.*

---

#### **VOTRE PARCOURS EN QUELQUES LIGNES**

Après plusieurs expériences en Bolivie et en Colombie, j'ai été embauché par Terra Andina en Bolivie, agence réceptive de voyages en Amérique Latine.

Fort d'une expérience de 4 ans dans cette agence, j'ai décidé de partir au Mexique pour monter un autre réceptif en terres mayas, toujours dans le cadre de notre groupe (Terra Group).

---

#### **VOTRE MÉTIER**

- Créer et offrir des voyages d'aventure au Mexique et au Guatemala.
  - Développer et gérer l'agence Terra Maya.
- 

#### **AVANTAGES/INCONVÉNIENTS DE VOTRE MÉTIER**

- La saisonnalité de notre travail (inconvenient).
- Travailler dans un secteur en plein essor, le tourisme est la première industrie mondiale (avantage).
- Pouvoir voyager et connaître l'Amérique Latine (avantage).

#### **VOTRE CONSEIL AUX FUTURS ETUDIANTS**

Décrochez des stages et des expériences qui soient dans la continuité de vos souhaits, évitez les postes plurisectoriels, perfectionnez-vous dans les langues (sésame de l'avenir).

**MAST Julien**

Promotion 2004

Directeur

ASSOCIATION E-GRAINE / FRANCE



### **Ce que 3A vous a apporté ?**

*Avant 3A, je travaillais déjà dans le milieu associatif, mais je ne possédais pas les outils qui me permettaient de comprendre les situations de façon globale. Aujourd'hui, je suis capable de comprendre mieux le monde qui m'entoure et donc de pouvoir y apporter ma touche grâce notamment à la boîte à outils acquise à 3A*

### **VOTRE PARCOURS EN QUELQUES LIGNES**

Après 2 ans en tant qu'administrateur/ logisticien au Cambodge pour une ONG italienne de protection de l'enfance et une expérience de quelques mois en tant que coordinateur de projet d'une école de cirque dans le sud de Paris, j'ai créé avec d'autres étudiants de 3A, l'association e-graine, association d'éducation au développement.

### **VOTRE MÉTIER**

- Faire respecter le projet associatif : une association base ses activités sur son projet associatif qui définit les objectifs stratégiques et les valeurs défendues par la structure. Mon rôle est de mettre en place une stratégie opérationnelle afin de tendre au mieux à répondre à la volonté de base.
- Développement de la structure : pour parvenir à répondre aux attentes de ce projet associatif je dois trouver de nouveaux partenariats aussi bien

au niveau financier que structurel afin de mettre en place de nouveaux projets et de pérenniser la structure.

- Gestion des ressources humaines : afin de pouvoir réaliser ses projets, on a besoin d'un personnel motivé et compétent. Donc mon rôle est aussi de recruter ce personnel et de lui donner les moyens de s'exprimer au mieux au sein de l'association.

### **AVANTAGES/INCONVÉNIENTS DE VOTRE MÉTIER**

Mon travail est très enrichissant, il est le fruit d'un travail acharné pour concrétiser des idées en actions. L'envers du décor existe aussi, puisque aujourd'hui je travaille énormément pour essayer de pérenniser la structure tout en apportant un maximum d'épanouissement à mes collègues. Travailler pour ses valeurs à un prix, mais celui-ci n'est rien en contrepartie de la satisfaction que cela apporte.

### **VOTRE CONSEIL AUX FUTURS ETUDIANTS**

Seuls les utopistes sont capables de créer un monde qui n'existe pas... Alors n'oubliez pas, vos rêves peuvent devenir réalistes, mais pour ça il faudra du travail, de l'écoute, du temps, des partenaires, du courage et un peu de chance.

## DU PARC Bénigne

Promotion 1998

Directeur

INTERFACES CONSULTING / BELGIQUE



### **Ce que 3A vous a apporté ?**

*Une ouverture d'esprit.*

*Le goût de l'international.*

### **VOTRE PARCOURS EN QUELQUES LIGNES**

Après 3A, j'ai passé 2 ans au Tchad, pour une ONG locale, puis un an au Kosovo avec Triangle Génération Humanitaire. Très intéressé par la microfinance, j'ai intégré en 2002 PlaNet Finance, pour prendre en charge les projets africains.

J'ai ensuite pris 18 mois pour me former au Japon. A mon retour, j'ai créé une société, InterFaces Consulting, tout en gardant comme client principal PlaNet Finance. Je travaille aujourd'hui essentiellement pour FinanCités, un fonds de capital risque solidaire, finançant les très petites entreprises françaises situées en zone économiquement en difficulté.

### **VOTRE MÉTIER**

Actuellement, financement de TPE en zone économiquement difficiles dans le nord de la France.

Développement de différents projets sur les monnaies complémentaires.

- Mission 1 : développement de l'activité de FinanCités ([www.financites.fr](http://www.financites.fr)) dans le Nord de la France : micro-capital risque solidaire, à destination des TPE en zone économiquement en difficulté, par un apport essentiellement en capital compris entre 5 et 100 k€.

- Mission 2 : développement de plusieurs projets sur les monnaies complémentaires. En cours d'élaboration.

Pour la mission 2, je ne peux pas trop développer, étant donné que les projets sont encore en conception. Mais je souhaite le mettre car les monnaies complémentaires sont un secteur d'activité émergent, qui a un bel avenir devant lui.

### **AVANTAGES/INCONVÉNIENTS DE VOTRE MÉTIER**

Une grande liberté vs. Un certain risque (précarité des contrats).

### **VOTRE CONSEIL AUX FUTURS ETUDIANTS**

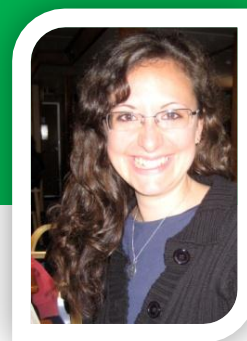
S'engager dans une voie ne veut pas dire s'enfermer. On peut tout à fait maintenant faire des revirements de carrière sans que ce soit préjudiciable. Il ne faut donc pas avoir peur de réaliser ce qu'on souhaite.

**BONNAZ Ketsia**

Promotion 2008

Directrice

ASSOCIATION BETSALEEL, ORPHELINAT BETHANIE / TCHAD



### **Ce que 3A vous a apporté ?**

*Une formation adaptée aux besoins techniques. Des stages variés sur le terrain. Un réseau de connaissances. Une volonté de faire une différence.*

---

### **VOTRE PARCOURS EN QUELQUES LIGNES**

3 année à l'Ecole 3A, 3 stages : Association à Lyon, Chambre de Commerce en Uruguay, ONG en Mauritanie. Fin du dernier stage en décembre 2008, j'ai passé 8 mois en Angleterre et me prépare à prendre la direction d'un orphelinat au Tchad

### **VOTRE MÉTIER**

Gestion financière et managériale de l'orphelinat, administration, mise en œuvre des décisions

stratégiques. Relations avec les autorités locales et divers partenaires. Supervision de différents projets annexes.

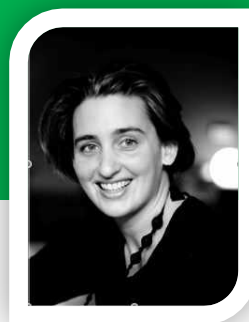
---

### **AVANTAGES/INCONVÉNIENTS DE VOTRE MÉTIER**

Fortes exigences relationnelles, interculturelles et diplomatiques. Grande richesse de rencontres. Possibilité de « toucher à tout ». Petite rémunération.

### **VOTRE CONSEIL AUX FUTURS ETUDIANTS**

Ce que vous voulez réellement, donnez-vous les moyens de l'accomplir.



### **Ce que 3A vous a apporté ?**

*3 années d'exploration grâce aux voyages et à la qualité relationnelle des étudiants et professeurs.  
La diversité des disciplines et la vision globale du monde correspondait tout à fait à mes besoins de découvrir le monde, ses différences, sa biodiversité !*

---

### **VOTRE PARCOURS EN QUELQUES LIGNES**

Après 3A je suis partie en stage à HongKong dans une TPE chinoise qui concevait des sites internet. Puis, toujours à HK j'ai travaillé pour une TPE en import-export.

J'ai ensuite passé deux ans à Zurich en suisse en tant que chef de produits écologique et du commerce équitable pour le WWF.

J'ai fait un DESS Affaires Internationales, spécialisation Asie à la Rochelle pour compléter ma formation initiale.

J'ai ensuite passé 1 an1/2 à Pékin puis Shanghai pour apprendre le chinois et travailler en freelance pour des missions de conseil.

De retour en France j'ai travaillé pour le groupe Carrefour sur un projet de magasin pilote développement durable.

Depuis fin 2006 j'ai monté ma propre structure avec Mickael Drouard en accompagnement des entreprises pour un futur durable. ([www.awarenessconsulting.com](http://www.awarenessconsulting.com))

---

### **VOTRE MÉTIER**

- Conseil : accompagner les entreprises pour un futur durable grâce à des outils d'intelligence collective (Forum Ouvert, Sociocratie...)
  - Formations : Proposition d'un catalogue de formations autour du thème des nouveaux paradigmes de société.
- 

### **AVANTAGES/INCONVÉNIENTS DE VOTRE MÉTIER :**

Travailler pour soi et pour ce qui nous inspire est un grand privilège. Il faut beaucoup s'entourer et se former continuellement.

### **VOTRE CONSEIL AUX FUTURS ETUDIANTS**

Voyez grand. Formez-vous dans ce qui vous inspire. Prenez le temps aussi de faire du travail sur vous, de mieux vous connaître. Construisez vos expériences et votre projet de vie. Soyez curieux et ambitieux pour les choses qui vous inspirent.

## MARQUIS Christophe

Promotion 2002

Directeur Associé

SJ GRAND FINANCIAL & TAX ADVISORY / CHINE



### Ce que 3A vous a apporté ?

*Une Ouverture d'esprit.*

*La Volonté de faire la différence.*

*Des Bases (compta/finance/droit/langues).*

### VOTRE PARCOURS EN QUELQUES LIGNES

**2002-2003** : Contrôleur de gestion pour le cabinet d'audit RSM Salustro (ex 7<sup>ème</sup> réseau).

**2003-2005** : Chargé de développement et consultant pour le cabinet de conseil SJ Grand International Business Solutions ([www.sjgrand.cn](http://www.sjgrand.cn)).

**2006-2008** : Directeur des opérations du cabinet SJ Grand Financial & Tax advisory.

**2009** : Directeur de la filiale de Shanghai et associé du cabinet SJ Grand Financial & Tax advisory.

### VOTRE MÉTIER

- Développement du cabinet en Chine (Pékin, Shanghai, Canton) et ouverture de la filiale de Shanghai
- Stratégie d'implantation pour les sociétés étrangères (analyse SWOT – fiscalité/états financiers/réglementations/spécificités locales).
- Business Model (états financiers prévisionnels, tableaux de trésorerie, amortissements, balance

score cards...dans le but de trouver des investisseurs et/ou valider la faisabilité financière de projets d'implantations en Chine).

- Conseil fiscal local et transactions transnationales.
- Gestion/direction globale du cabinet de Shanghai + et partielle de Pékin.

### AVANTAGES/INCONVÉNIENTS DE VOTRE MÉTIER :

- Accès à différents secteurs d'activités : primaire/secondaire/tertiaire.
- Interventions au cours des 4 cycles de vie d'une entreprise : pré-implantation, mise en place et démarrage, croissance, reconversion-acquisition-liquidation).
- Challenge dans un secteur (réglementations + pratiques) et marché (la Chine) en perpétuels évolutions.
- Charges de travail importantes (10h min/jour).
- Flexibilité mis à l'épreuve en permanence.

### VOTRE CONSEIL AUX FUTURS ETUDIANTS

Réaliser des stages dans le(s) secteur(s) pour lesquels l'étudiant a un attrait particulier ; cela aide à mieux percevoir les différentes facettes de l'industrie choisie et éventuellement se motiver pour accéder au poste recherché.

Les stages peuvent notamment éviter d'avoir à se réorienter trop fréquemment une fois entré dans le monde professionnel à plein temps. En Chine ; outre le facteur humain très important, la sélection et la chasse aux talents se fait à travers les diplômés mais surtout l'expérience, la motivation et la fiabilité.

## BOLLETOT Julie

Promotion 2003  
Directrice générale  
ETICCA / SENEGAL



### **Ce que 3A vous a apporté ?**

*Le savoir managérial – l’ouverture sur le monde du développement – un esprit d’école et pour moi en particulier un débouché.*

#### **VOTRE PARCOURS EN QUELQUES LIGNES**

**2002-2003** : stagiaire groupe 3A : étude d’implantation Cameroun – Sénégal.

**2004-2005** : Responsable développement international EICD 3A/ APTIM. Lyon – France.

**2006-2007** : Directrice Développement international EICD 3A / APTIM. Lyon – France.

**2008** : DGA ETICCA Dakar – Sénégal.

**2009** : DG ETICCA Dakar – Sénégal.

#### **VOTRE MÉTIER**

Diriger, développer et gérer une école de commerce et de communication.

#### **AVANTAGES/INCONVÉNIENTS DE VOTRE MÉTIER :**

- Avantages : Autonomie – expérience internationale – diversité des activités et relations humaines.
- Inconvénients : éloignement familial – difficulté de compréhension interculturelle – éloignement du centre de décision politique du groupe.

#### **VOTRE CONSEIL AUX FUTURS ETUDIANTS**

Choisissez un secteur ou une activité qui vous passionne. L’ambition professionnelle requière du temps et de l’investissement personnel pour progresser...



# Développement / Humanitaire

## SOMMAIRE

---

Cadre développement durable – DTP TERRASSEMENT /GROUPE BOUYGUES CONSTRUCTION  
(France)

Coordinatrice Administrative – ACTION CONTRE LA FAIM (Somalie/Kenya)

Chargée de mission clauses d’insertion et d’accompagnement à la création d’entreprise –  
RILE 12 (France)

Fundraiser et co-manager de ressources/projet – PEACE BRIGADES INTERNATIONAL  
(Colombie)

Chargé de mission Solidarité climatique – GERES (France)

Administratrice du pool d’urgence – ACTION CONTRE LA FAIM (Espagne)

Chargée de Projet – AGENCE FRANÇAISE DE DEVELOPPEMENT (Chine)

Cadre développement institutionnel – ASSOCIATION POUR LA PREVENTION DE LA TORTURE  
(Suisse)

Chargé d’études et conseiller à la création/reprise d’entreprises – BOUTIQUE DE GESTION –  
IDEO (France)

Responsable développement du réseau parrains – ENFANTS DU MEKONG (France)

Coordinateur de base – TRIANGLE GENERATION HUMANITAIRE (République Centrafricaine)

Coordinateur logistique – HANDICAP INTERNATIONAL (Soudan)

Chargée d’appui financier – ACTING FOR LIFE – ZONE ASIE (France)

Animatrice du Réseau Rural Régional Champagne Ardenne – MINISTERE DE L’AGRICULTURE ET  
REGION CHAMPAGNE ARDENNE (France)

Responsable finances des projets au Malawi – INTER AIDE (France)

## GOETTELMANN Grégoire

Promotion 2007

Cadre développement durable

DTP TERRASSEMENT – GROUPE BOUYGUES CONSTRUCTION / FRANCE



### **Ce que 3A vous a apporté ?**

*Une compétence variée et une expérience professionnelle dans la gestion de projet permettant d'avoir une vision globale tant en gestion, communication ou marketing et l'opportunité de développer une vraie expertise en RSE. Evidemment des connaissances, des questionnements et des retours d'expérience sur le développement dans les pays du sud, et du nord. Et la conviction que « rien n'est permanent, sauf le changement », que l'uniformisation n'est pas une fatalité et que 3A doit représenter cette vision de vivre le monde autrement.*

---

### **VOTRE PARCOURS EN QUELQUES LIGNES**

Après mon stage de fin d'étude chez EthiFinance dans la notation RSE, je suis partie en VIE au Cameroun pour le Groupe Bouygues Construction. A mon retour, j'ai effectué un Master 2 Pro en Gestion Globale des Risques et des Crises à la Sorbonne. Puis j'ai réintégré le Groupe Bouygues dans le domaine du Développement Durable.

---

### **VOTRE MÉTIER**

Développement de mesures compensatoires des atteintes à la biodiversité dans le cadre de grands projets d'infrastructures (LGV) en Partenariats Public-Privé (PPP)

---

### **AVANTAGES/INCONVÉNIENTS DE VOTRE MÉTIER**

C'est passionnant de pouvoir aborder les problématiques de biodiversité en entreprises en travaillant avec des ONG et dans des projets concrets proches du terrain.

### **VOTRE CONSEIL AUX FUTURS ETUDIANTS**

« Ne laissez pas les chacals brouter vos idéals »

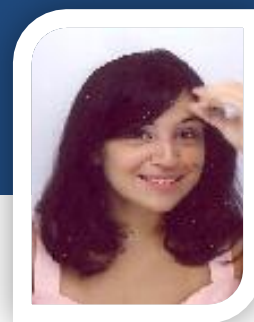
Généralement tous les postes de développement durable dans un grand groupe sont occupés par des personnes déjà présentes dans l'entreprise auparavant dans d'autres fonctions. Pour atteindre ces postes, il ne faut pas hésiter à entrer dans le Groupe par une autre porte (VIE, gestion...), se faire connaître et montrer son intérêt pour le DD. Des opportunités peuvent alors se créer plus facilement

## MENENDEZ RIVERA Elisa

Promotion 2007

Coordinatrice Administrative

ACTION CONTRE LA FAIM / SOMALIE-KENYA



### **Ce que 3A vous a apporté ?**

*3A m'a apporté une ouverture d'esprit suffisante pour pouvoir adapter mes connaissances de base à toute sorte de contexte et conditions. Grâce à 3A, j'ai pu employer les connaissances techniques que j'ai pu acquérir en cours sur des problématiques diverses et variées. Merci 3A.*

---

### **VOTRE PARCOURS EN QUELQUES LIGNES**

Depuis la fin de mes études aux 3A, je suis partie en tant qu'administratrice pour des ONGs françaises telles que Première Urgence et Action contre la Faim, sur la région d'Afrique de l'Est notamment.

---

### **VOTRE MÉTIER**

Responsable du management financier et administratif de la mission, management de budgets, supervision de la comptabilité mission, management de la trésorerie, management des risques financiers et des financements bailleurs, management de l'équipe administrative locale.

---

### **VOTRE CONSEIL AUX FUTURS ETUDIANTS**

Choisissez bien vos stages... surtout celui de 4<sup>e</sup> année

## LOSTE Marianne

Promotion 2001

Chargée de mission clauses d'insertion & d'accompagnement à la création d'entreprise

RILE 12 (RESEAU D'INITIATIVES LOCALE POUR L'EMPLOI) / FRANCE



### Ce que 3A vous a apporté ?

*De nombreux contacts.*

*Apprendre à travailler en équipe.*

*L'ouverture à l'international.*

### VOTRE PARCOURS EN QUELQUES LIGNES

Après 2.5 ans de missions au sein de Médecins du Monde en Amérique Latine, j'ai effectué un retour en France. Travailler au siège de l'ONG à Paris en tant que contrôleur de gestion m'a permis d'effectuer ce retour. Je suis aujourd'hui chargée de mission dans une association d'économie sociale et solidaire en Aveyron depuis 3 ans où j'allie économie et social au quotidien.

### VOTRE MÉTIER

#### 1ère mission : chargée de mission clauses d'insertion

- Promouvoir et appuyer les collectivités locales et les entreprises dans la mise en place des clauses sociales dans les marchés publics.
- Animer le réseau local des structures de l'insertion par l'activité économique (SIAE) et coordonner l'offre d'insertion.

#### 2<sup>ème</sup> mission : accompagnement à la création d'entreprise

- Accueil et accompagnement de bénéficiaires du RSA, demandeurs d'emploi, travailleurs handicapés, à la création d'entreprise.
- Etude de marché, élaboration des prévisionnels d'activité, choix des statuts juridiques, fiscaux et sociaux, demande de subventions.
- Suivi des entreprises en développement.

### AVANTAGES/INCONVÉNIENTS DE VOTRE MÉTIER

- Avantages : Métier riche et diversifié quant aux publics accueillis, les projets suivis et les situations personnelles de chacun. Permet d'allier l'économie et le social au quotidien. Résultats de l'action mise en œuvre rapides et concrets.
- Inconvénients : Peu de marge de manœuvre face aux financements institutionnels (Pôle Emploi, etc....).

### VOTRE CONSEIL AUX FUTURS ETUDIANTS

Les stages sont un bon moyen de nouer des contacts et d'offrir des opportunités.

## LUCIANI Laure

Promotion 2006

Fundraiser et co-manager de ressources/projet  
PEACE BRIGADES INTERNATIONAL (PBI) / COLOMBIE



### Ce que 3A vous a apporté ?

*3A m'a définitivement apporté en théorie sur les nombreux thèmes que touchent les ONGs, même si trop souvent un survol des thèmes, cela reste un atout majeur auprès des ONGs qui apprécient fortement notre approche. Je considère que 3A m'a donné un terrain fertile que j'ai ensuite pu cultiver selon mes envies de développement de certains aspects.*

### VOTRE PARCOURS EN QUELQUES LIGNES

Une fois diplômée, je suis allée travailler au Canada dans un centre d'attention à la clientèle puis j'ai accepté une mission de stage en Equateur pour une petite association franco équatorienne sur 2 projets ruraux : la création d'une académie de formation locale et un centre éco touristique dans un petit village. J'ai ensuite travaillé dans un centre de suivi et gestion des envois postaux à Barcelone. J'ai finalement travaillé pour une ONG internationale de protection des défenseurs des droits humains et populations déplacées par le conflit armé **Peace Brigades International (PBI)** à Bogota en Colombie où je termine actuellement mon contrat de 2 ans en tant que fundraiser et co-manager des ressources/projet. Je continuerai dans PBI Colombie à partir d'avril 2010 en tant que volontaire de terrain pour un an dans la ville de Barrancabermeja.

### VOTRE MÉTIER

- Concevoir et mettre en œuvre la stratégie annuelle de collecte de fonds pour le Projet Colombie.
- Planification, développement et mise en œuvre de la stratégie pour la gestion des ressources, incluant la recherche de nouvelles sources de financement.
- Rédiger et coordonner la rédaction d'une proposition générale de financement et de deux rapports narratifs institutionnels (semestrier et annuel) en espagnol et anglais, avec le soutien des autres départements du projet.
- Proposer des améliorations dans le système d'information du Projet Colombie.

- Formulation de projets et budgets spécifiques en espagnol et anglais.
- Participer au Comité international de collecte de fonds de PBI pour élaborer des stratégies globales et échanger de bonnes pratiques.
- Coordonner la présentation de demandes et rapports spécifiques aux agences financeuses avec les 15 Groupes nationaux de PBI.
- Représenter l'organisation devant les financeurs et maintenir de bonnes relations avec eux; participer à des réunions avec les financeurs en Colombie et en Europe.
- Rester informé de la conjoncture en Colombie et des activités du Projet en général en voyageant sur le terrain au moins une fois par an.
- Présenter et effectuer un suivi des donateurs internationaux de coopération.
- Planifier le flux de fonds et la situation de liquidité du projet.
- Participer à des réunions mensuelles du Comité des Finances, qui surveille la gestion financière du projet.
- Coordonner l'élaboration de rapports financiers spécifiques.
- Surveiller les coûts des projets en cours.
- En tant que membre du Comité du Projet Colombie (CPC), entité qui prend les décisions globales pour le Projet, participer à la prise de décisions lors des assemblées générales du Projet et assurer la mise en œuvre des décisions qui relèvent de son domaine.

#### AVANTAGES/INCONVÉNIENTS DE VOTRE MÉTIER :

Ce poste est très exigeant car je dois, avec une autre personne, gérer une trentaine de financeurs avec chacun ses conditions et son histoire pour assurer le financement de presque 2 millions de dollars US de budget annuel. Par la même, le monitoring financier et l'évaluation de l'impact des activités sont des tâches quotidiennes pour moi. En même temps, étant membre d'une organisation horizontale, je dois participer activement dans le développement de l'organisation à tous les niveaux (ressources humaines, gestion de conflits, recrutement, gestion des flux d'information, décisions structurelles, politiques et stratégiques de l'organisation, gestion financière globale,...) afin de construire ensemble et de manière permanente le devenir de l'organisation. J'ai beaucoup appris à gérer une crise financière et une période financière plus confortable ainsi que de développer un système de flux d'information dans l'organisation qui permette l'accès sélectif à l'information selon les nécessités de chacun de ses membres. J'ai également développé des facultés à transmettre un savoir et un savoir-faire dans les divers ateliers de formation que j'ai donné aux volontaires et aux salariés.

Un autre avantage est de pouvoir travailler essentiellement en espagnol, avec des collègues et volontaires originaires de plus de 20 pays différents et aussi de travailler en anglais environ 15% de mon temps.

Un dernier avantage non négligeable est la possibilité de voyager fréquemment à l'étranger (Belgique, Allemagne, Espagne, UK, Mexique) pour participer à différentes réunions et assemblées internes à PBI comme externes (financeurs,

membre du réseau de soutien politique...). Egalement, travailler de si près le sujet des droits humains en Colombie m'a permis d'apprendre énormément sur le conflit armé, ses conséquences, jeux politiques ainsi que sur les outils de protection internationales non-violentes. Mon réseau de contacts dans le milieu a donc été fortement enrichi et me permettra très probablement de pouvoir continuer à évoluer dans cette thématique dans le futur.

Par ailleurs, les conditions de travail et ses bénéfices sont confortables et justes pour une ONG de volontaires.

L'inconvénient majeur est la charge de travail énorme et la responsabilité que j'ai dû assumer tout au long de mon séjour (moyenne de 50-60 heures hebdomadaires avec travail le WE fréquemment). Un autre inconvénient est l'exigence de l'horizontalité et du consensus dans la prise de décision qui amène à une haute dose de frustration et de temps dans le processus de décision. Une conséquence à ces inconvénients est la difficulté à visiter les équipes sur le terrain et à lire toute l'information nécessaire à la bonne compréhension des activités du projet et de l'évolution du contexte colombien.

Un autre inconvénient au poste est d'être trop administratif à mon goût du fait du manque de personnel pour réaliser les rapports financiers (factures essentiellement) et qui m'a obligé à consacrer une bonne partie de mon temps à suivre de très près la réalisation de ces rapports. Ceci m'a empêché de réellement faire un travail de recherche de fonds sinon plutôt de suivi et renouvellement des contrats de financement actuels.

#### VOTRE CONSEIL AUX FUTURS ETUDIANTS

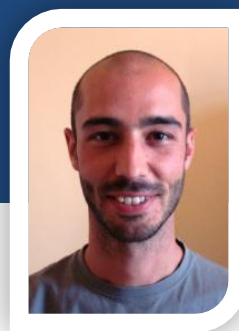
Parallèlement à ce qu'enseigne 3A, il est important de se maintenir informé du « milieu » et de ses activités, nouveautés, conférences internationales, tendances, opportunités, menaces... Cela afin de pouvoir arriver dans une ONG et apporter plus que de la théorie de comment faire les choses, de pouvoir asseoir son savoir sur une connaissance des réalités du « milieu », ses acteurs, ses dynamiques.

## BETTIN Renaud

Promotion 2008

Chargée de mission Solidarité climatique

GERES - GROUPE ENERGIES RENOUVELABLES, ENVIRONNEMENT ET SOLIDARITES / FRANCE



### Ce que 3A vous a apporté ?

*3A m'a permis d'avoir une éthique, une vision globale d'un monde régit par l'économie mais où les pays industrialisés ont un rôle important vis-à-vis du développement des pays du Sud (transfert de technologie, soutien financier, accompagnement technique). Tout est lié, prendre la mesure des enjeux globaux est essentiel pour une action efficace et surtout cohérente.*

### VOTRE PARCOURS EN QUELQUES LIGNES

Suite à l'obtention d'un BTS Communication des entreprises, je passe 2 années à voyager et à travailler, notamment de façon bénévole pour Artisans du Monde. Cette expérience dans le commerce équitable me pousse à reprendre mes études aux 3A. Mon premier stage se déroule au Ladakh (Himalaya Indien) où j'effectue, durant 3 mois, le diagnostic d'une association locale dont l'action est chapeautée par l'ONG française GERES – Groupe Energies Renouvelables, Environnement et Solidarités. Je réalise mon stage de fin d'études au siège du GERES. Mon stage s'oriente rapidement vers la gestion du programme de compensation carbone volontaire porté par l'ONG, CO2Solidaire. En Janvier 2009, le plan stratégique de développement du programme CO2Solidaire est accepté et je deviens salarié du GERES en la qualité de Chargé de mission Solidarité climatique, alors responsable du programme.

### VOTRE MÉTIER

En charge du programme CO2Solidaire au niveau national. Le travail attire autant à la forme (mise en place de partenariat avec les entreprises et accompagnement vers la mise en place de politique de réduction, interventions), qu'au fond (définition des positionnements stratégiques de CO2Solidaire).

### AVANTAGES/INCONVÉNIENTS DE VOTRE MÉTIER

- Les avantages résident dans le fait que la compensation carbone volontaire reste au début de son histoire, que CO2Solidaire était le tout 1<sup>er</sup> programme à voir le jour en France, et qu'il reste un des seuls en Europe à être porté par une ONG de développement.
- L'inconvénient principal est le manque de ressources humaines, financières et marketing pour développer CO2Solidaire...et qu'à l'heure qu'il est je suis seul aux commandes.

### VOTRE CONSEIL AUX FUTURS ETUDIANTS

Intéressez-vous à tout et militez pour la convergence des actions !

## VIOLLAND Catherine

Promotion 2003

Administratrice du pool d'urgence  
ACTION CONTRE LA FAIM / ESPAGNE



### Ce que 3A vous a apporté ?

*Une réelle compétence à faire valoir lors de mon stage de fin d'étude et qui m'a permis d'obtenir mon premier emploi => gestion financière, comptabilité et contrôle de gestion.*

*Une diversification de ma vision du monde et de mes connaissances => cours d'économie du développement, de droit international, d'ethnologie religieuse...*

### VOTRE PARCOURS EN QUELQUES LIGNES

Je suis entrée à l'EICD 3A en 2000 en admission parallèle en 2<sup>ème</sup> année (après un DEUG STAPS). J'ai fait mon stage de fin d'études à SIDACTION à Paris (6 mois, analyse financière des associations partenaires de SIDACTION). J'ai ensuite été recrutée en CDD durant 10 mois (refonte des procédures de l'organisation et lancement nouveau projet). J'ai ensuite choisi de faire un 3<sup>e</sup> cycle à Grenade (Espagne, Andalousie). Ce Master portait sur la gestion de la coopération internationale publique et des ONG. À l'issue du Master, j'ai postulé pour l'ONG Action contre la Faim et j'y travaille depuis 2005. Je suis partie en mission humanitaire en République Démocratique du Congo (13 mois), au Niger (8 mois) et en Amérique centrale (9 mois). Je suis basée au siège d'Action contre la Faim à Madrid depuis juillet 2008.

### VOTRE MÉTIER

Je suis disponible en permanence et pour toute urgence qui pourrait se présenter. Dès qu'Action contre la Faim décide de répondre à une urgence

(nutritionnelle, catastrophe naturelle, crise politique plaçant une population en situation de vulnérabilité extrême,...), le pool (équipe) d'urgence se rend dans le pays concerné et met en œuvre un programme d'urgence. Le mandat du pool d'urgence est de prévenir les urgences (définir des plans de contingence, organiser des formations, définir des protocoles d'intervention et suivre les indicateurs de vulnérabilité,...), d'écrire les propositions de projets à présenter aux bailleurs de fonds et d'élaborer les rapports finaux des actions mises en œuvre (rapports techniques et financiers). La zone d'action n'est pas délimitée, une urgence pouvant avoir lieu dans n'importe quel pays du monde.

### AVANTAGES/INCONVÉNIENTS DE VOTRE MÉTIER

Avantages: travail très intense, très passionnant et très formateur. Travail qui me permet d'être au plus près des bénéficiaires des projets.

Inconvénients: Travail nécessitant une pleine disponibilité personnelle. Les missions peuvent être à risques (en fonction du pays et du contexte sécuritaire).

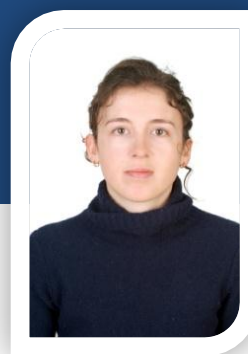
### VOTRE CONSEIL AUX FUTURS ETUDIANTS

Pour tout étudiant(e) souhaitant travailler en ONG sur le terrain, le cursus 3A est très approprié. Important de choisir la spécialisation en gestion financière pour ceux/celles qui sont intéressé(e)s par des postes de coordination (générale ou financière). Les stages à réaliser chaque année permettent à l'étudiant de se préparer au monde professionnel et de disposer d'une valeur ajoutée lors de son premier emploi ou stage de fin d'étude (différence notable et augmentant les opportunités de première embauche).

## CRESTIN BILLET Sarah

Promotion 2006

Chargée de Projet – Secteur Développement Urbain Durable  
AGENCE FRANÇAISE DE DEVELOPPEMENT / CHINE



### Ce que 3A vous a apporté ?

*L'ouverture d'esprit nécessaire pour travailler dans la coopération internationale. La capacité à m'adapter au contexte culturel et politique dans lequel je travaille. Des techniques d'organisation et de communication utiles dans mon métier.*

### VOTRE PARCOURS EN QUELQUES LIGNES

J'ai intégré 3A directement après le BAC et ai suivi le cursus complet pendant 4 ans. Ensuite, j'ai fait une formation de chinois pendant un an à la Beijing Language and Culture University en Chine.

### VOTRE MÉTIER

- Identifier et assurer le suivi de projets et d'études.
- Participer aux efforts de communication et de production intellectuelle de l'agence.
- Collaborer avec les acteurs français présents en Chine (entreprises, services de l'ambassade, organisations internationales, instituts de

recherche, ONG) sur des thématiques d'intérêt commun.

### AVANTAGES/INCONVÉNIENTS DE VOTRE MÉTIER

- **De nombreux avantages :** 1/ acquisition de connaissances et savoir-faire dans des domaines variés (finance du développement, montage de projets, coopération internationale, contexte chinois, développement durable et lutte contre le changement climatique) ; 2/ multiplicité d'acteurs et liens étroits avec la sphère politique ; 3/ missions sur le terrain.
- **Inconvénients :** lenteur des procédures parfois du fait de l'encreage de notre action dans la sphère politique.

### VOTRE CONSEIL AUX FUTURS ETUDIANTS

Maîtriser la langue du pays pour travailler en agence de représentation.



### **Ce que 3A vous a apporté ?**

*Une ouverture d'esprit certaine, une façon de regarder le monde différemment. La bien réelle utopie de croire que sa propre petite goutte d'eau participe à de vrais grandes rivières. 3A offre la possibilité d'aborder nombre de sujets que l'on n'aborde pas dans les écoles de commerce classiques. Cela représente aussi un défi supplémentaire pour les étudiants qui se doivent d'effectuer un choix professionnel précis et très tôt, afin d'éviter de faire un peu de tout, et donc beaucoup de rien.*

### **VOTRE PARCOURS EN QUELQUES LIGNES**

Après plusieurs missions en humanitaire d'urgence, je suis installé depuis bientôt 3 ans à Genève et marié avec Juliette Arnaud, de la même promotion 3A, depuis peu !

Je travaille en tant que responsable de développement institutionnel dans la principale organisation mondiale de prévention de la torture et mauvais traitements, l'Association pour la prévention de la torture ([www.apr.ch](http://www.apr.ch))

### **VOTRE MÉTIER**

Assurer l'assise financière de l'organisation en maintenant un niveau de confiance avec les

bailleurs de fonds institutionnels et une mise en œuvre adéquate des activités financées. Je participe par ailleurs à des activités de coordination de projets en lien avec la prévention de la torture, notamment en ce qui concerne l'établissement de mesures et mécanismes de prévention dans les lieux de privation de liberté.

### **AVANTAGES/INCONVÉNIENTS DE VOTRE MÉTIER**

Petite structure, ambiance décontractée, hiérarchie minimale et niveau de démocratie élevé, fort potentiel pour influencer décisions et orientations clés. Inconvénients : possibilités d'évolution limitées, perspectives limitées.

### **VOTRE CONSEIL AUX FUTURS ETUDIANTS**

Tout miser sur les stages, l'orientation professionnelle dépend très étroitement des stages et il est impératif de compléter la formation théorique par une pratique professionnelle. Cependant, au moment de ma sortie de 3A, trop peu d'enseignants venaient du milieu universitaire et les enseignants issus du privé manquaient des compétences de réflexion et d'analyse nécessaires à l'accomplissement de certaines tâches demandant ces compétences précises.



### Ce que 3A vous a apporté ?

3A m'a apporté une formation générale de bon niveau. Ma spécialisation en gestion et analyse financière m'a permis de compléter mon cursus afin qu'il soit le plus complet possible. Mais si j'ai intégré 3A c'est avant tout pour son ouverture sur d'autres matières que les autres écoles de commerce (ethnologie, étude des religions, développement durable...). La spécialisation continentale est notamment un atout pour celui ou celle qui souhaite travailler sur ce continent. Mais c'est aussi et surtout pour moi un incroyable vivier de projets et d'envies sur les 5 continents à travers les stages menés par les étudiants. Beaucoup des étudiants que j'y ai rencontré pensent et montrent qu'il existe une voie pour un mode de développement économique soutenable, qui soit respectueux des hommes et de l'environnement. 3A nous y prépare !

### VOTRE PARCOURS EN QUELQUES LIGNES

Après un Baccalauréat ES et un DUT « techniques de commercialisation », j'ai décidé d'enrichir mon cursus en intégrant une école de commerce qui intègre et approfondit à la fois ce que j'avais vu durant mes deux premières années d'études, mais qui me permette aussi de comprendre davantage le cadre économique international qui nous entoure.

- Formation en gestion, analyse financière et étude de marché.
- Mise en place d'un dispositif d'Etat d'aide aux financements des entreprises (prêts sans intérêts), instruction des demandes de prêts, organisation des comités, suivi du budget et de la convention d'action en lien avec les partenaires.

### VOTRE MÉTIER

- Accueil, accompagnement et suivi de projets de création d'entreprise et d'association.
- Développement du réseau de partenaires (collectivités, banques, experts).
- Responsable d'un réseau de créateurs d'entreprises pour leur permettre de rompre leur isolement et d'échanger sur des problématiques communes.

### AVANTAGES/INCONVÉNIENTS DE VOTRE MÉTIER :

- **Avantages :** Accent mis sur l'initiative et l'autonomie, tâches très variées, contacts importants avec les gens, capacité d'adaptation à mettre en œuvre face aux multiples publics et partenaires rencontrés. Les projets analysés sont très variés. Pas d'objectif quantitatif personnel mais responsabilité face à l'équilibre économique nécessaire pour pérenniser l'association
- **Inconvénients :** Financeurs publics donc lourdeur administrative imposée (comptes rendus, système de saisis multiples). Horaires étendus (réunions le soir).

### VOTRE CONSEIL AUX FUTURS ETUDIANTS

Le conseil en création et suivi d'entreprise et d'association nécessite une solide base de connaissances générales en marketing, budgets prévisionnels, analyse de bilans, droit commercial et droit du travail. Il sous-tend aussi de bonnes capacités d'adaptation face aux différents types de publics rencontrés, du Rmiste au président du conseil général, d'être capable de conseiller celui qui a 18 ans comme à celui qui a un C.V long comme 3 fois le mien.

## PRUVOST Eugénie

Promotion 2003

Responsable développement du réseau parrains  
ENFANTS DU MEKONG / FRANCE



### **Ce que 3A vous a apporté ?**

*Ouverture d'esprit, le montage de projets et de PowerPoint ! Une manière de réfléchir et d'aller au fond des choses.*

### **VOTRE PARCOURS EN QUELQUES LIGNES**

Après mon dernier stage de 8 mois au Népal, j'ai travaillé chez Vision du Monde pendant 4 ans au siège à Paris. J'ai occupé les postes de : chargée de parrainage, responsable du service parrainage, et responsable du développement du réseau de bénévoles en France. Je suis depuis 4 mois au siège d'Enfants du Mékong à Paris.

### **VOTRE MÉTIER**

Au sein du département communication et développement des ressources, mon but est de trouver de nouveaux parrains/donateurs, et de les fidéliser :

1°/ Je m'appuie sur un réseau de 70 délégations en France. Ainsi, une grande partie de mon temps est dédiée à l'animation du réseau de bénévoles. Ils organisent régulièrement des manifestations afin

de faire connaître l'association et de trouver de nouveaux parrains. J'apporte un soutien aux initiatives des bénévoles (outils de communication à leur disposition, plan de formation, réunion annuelle nationale etc). Je mets en place un événement national qui fédère l'ensemble des délégations chaque année.

2°/ Mise en place et développement d'outils de marketing direct dans le but de trouver de nouveaux parrains et de les fidéliser : emailing, mailing, outils internet, etc.

### **AVANTAGES/INCONVÉNIENTS DE VOTRE MÉTIER**

Métier passionnant de par la diversité des personnes que je rencontre : bénévoles, porteurs de projets événementiels, partenaires etc. Inconvénient : parfois l'impression de « bricoler » par manque de moyens et de professionnalisme.

### **VOTRE CONSEIL AUX FUTURS ETUDIANTS**

Spécialisez-vous dans un métier particulier, en passant par le monde de l'entreprise, avant de postuler au siège des associations. Vous serez d'autant plus reconnus par votre professionnalisme.

## FRAPPÉ Olivier

Promotion 2007

Coordinateur de base

TRIANGLE GENERATION HUMANITAIRE / REPUBLIQUE CENTRAFRICAINE



### **Ce que 3A vous a apporté ?**

*Des bonnes expériences en ONG grâce aux stages à l'étranger et de solides connaissances en gestion de projet et gestion financières ainsi qu'une très bonne ambiance entre des étudiants tournés vers le monde.*

### **VOTRE PARCOURS EN QUELQUES LIGNES**

Après un stage de fin d'étude au Pérou sur un poste de coordination de projet dans une association pour l'aide aux enfants en difficulté scolaire (7 mois), j'ai été recruté par Triangle Génération Humanitaire pour le poste d'administrateur financier pour leur mission au Darfour (13 mois) puis je suis actuellement en Centrafrique, toujours pour Triangle, sur un poste de chef de base à Birao, au nord du pays entre le Soudan et le Tchad.

### **VOTRE MÉTIER**

Représentation de Triangle auprès de bailleurs de fond. Suivi de projets d'eau & assainissement,

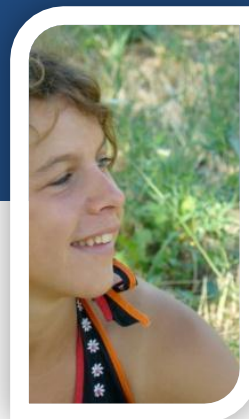
d'accès à l'éducation et sécurité alimentaire. Responsable de la sécurité sur la base. Responsable des ressources humaines nationales et de la gestion financière (suivi budgétaire, comptabilité, trésorerie, ...).

### **AVANTAGES/INCONVÉNIENTS DE VOTRE MÉTIER**

Très rapidement de très grosses responsabilités à gérer telles que la gestion de budgets conséquents, d'enjeux logistiques, de meeting avec des personnalités influentes (ONU, Autorités locales, étatiques,...) + gestion de la sécurité. Le tout dans un cadre souvent isolé et instable. C'est un inconvénient pour certain et un avantage pour d'autre (comme pour moi !).

### **VOTRE CONSEIL AUX FUTURS ETUDIANTS**

C'est l'expérience de votre vie pour ceux qui recherche un métier original et plein de défi. 3A est l'un des meilleurs tremplins pour les postes d'administration en ONG et en mission terrain.



### **Ce que 3A vous a apporté ?**

*Des compétences en terme de gestion, marketing, inter culturalité... des stages pratiques qui m'ont fait découvrir des contextes et cultures différents, une ouverture d'esprit, la confirmation de ma volonté de m'engager dans la solidarité internationale*

### **VOTRE PARCOURS EN QUELQUES LIGNES**

- Ecole 3A après bac.
- 1 an au Royaume-Uni (pour anglais et petits boulots).
- 2 ans en Tunisie (1 an gestionnaire/comptable en tant que volontaire, 1 an responsable des relations medias dans une agence de conseil en communication locale).
- Formation « Administrateur » à Bioforce.
- Depuis deux ans, postes d'administrateur et logisticien dans divers pays et pour diverses ONG.

### **VOTRE MÉTIER**

- Assurer le respect des procédures logistiques de l'ONG et des bailleurs de fonds (gestion des achats, des équipements, des stocks, des véhicules).
- Responsable logistique des ouvertures et fermetures des bases sur la mission, ainsi que de leur maintenance régulière.
- Superviser et fournir un support logistique aux différentes bases dans une proche collaboration avec les coordinateurs de base et les chefs de projets.

- Assurer l'implémentation et le respect des procédures sécurité sur l'ensemble de la mission.
- Coordonner les activités logistiques en apportant support et proche collaboration avec le personnel support et projet.
- Manager l'équipe locale de logisticiens et assurer leur formation.
- Rapports mensuels au siège sur les activités logistiques de la mission.

### **AVANTAGES/INCONVÉNIENTS DE VOTRE MÉTIER**

- **Avantages :** Responsabilités, Polyvalence, certaine autonomie et place pour les initiatives, pas de routine, variétés des taches, des contextes, des collègues..., sentiment de se sentir utile, découverte permanente...
- **Inconvénients :** vie pas très stable quand on enchaîne les missions, parfois des frustrations et interrogations sur le sens de notre travail et son bien-fondé, des difficultés à s'adapter a certains contextes, façons de travailler, de vivre... beaucoup d'énergie dépensée pour des résultats pas toujours conséquents

### **VOTRE CONSEIL AUX FUTURS ETUDIANTS**

S'il souhaite travailler dans la solidarité internationale, le stage de fin d'études en ONG peut ouvrir beaucoup de portes.



### **Ce que 3A vous a apporté ?**

*Pouvoir allier des compétences techniques (en gestion-comptabilité, marketing, etc.) à une réflexion sur le développement et une ouverture d'esprit.*

---

#### **VOTRE PARCOURS EN QUELQUES LIGNES**

J'ai effectué mon stage de fin d'études au siège de Pharmaciens Sans Frontières, en tant qu'assistante contrôleur de gestion, en charge du suivi financier des projets en Asie - Caraïbes. Suite à ce stage, PSF m'a proposé un poste d'administratrice au Cambodge. J'ai donc travaillé pendant un an et demi à Phnom Penh pour les 3 projets de prévention et traitement HIV/SIDA, avec une équipe essentiellement composée de Cambodgiens, qui a été formée dans l'objectif de devenir autonome. A mon retour en France, j'ai trouvé mon poste actuel chez Acting for Life (anciennement Groupe Développement).

---

#### **VOTRE MÉTIER**

Ma mission au sein du service administratif et financier est double :

- préparer les budgets des projets mis en œuvre par AFL et ses partenaires (associations locales du Sud), préparer les rapports financiers pour les

bailleurs de fonds et donateurs, suivre l'évolution des dépenses;

- appuyer et former les partenaires locaux au niveau administratif, financier et organisationnel (comptabilité, ressources humaines, suivi budgétaire, etc.)

---

#### **AVANTAGES/INCONVÉNIENTS DE VOTRE MÉTIER**

Mon métier me permet de me déplacer régulièrement en Asie pour rencontrer et former les associations locales (Inde, Thaïlande, Pakistan, Népal) et suivre les projets. Même en travaillant au siège, il est en effet important de bien connaître la réalité du terrain.

Il est parfois difficile de faire comprendre aux personnes qui travaillent sur les projets l'importance d'avoir une bonne gestion et de bien suivre et respecter son budget. Mais c'est un challenge à relever car les donateurs sont de plus en plus exigeants...

#### **VOTRE CONSEIL AUX FUTURS ETUDIANTS**

Profiter des stages pour mieux connaître les métiers en ONG.

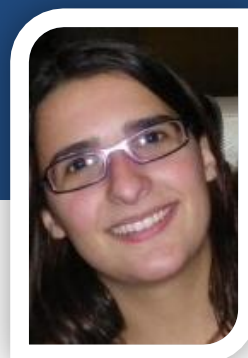
Prendre en compte et être attentif aux différences culturelles dans les façons de travailler, de raisonner et de communiquer.

## DOMINGUES Angéline

Promotion 2007

Animatrice du Réseau Rural Régional Champagne Ardenne

MINISTÈRE DE L'AGRICULTURE (DRAFF) ET RÉGION CHAMPAGNE ARDENNE / FRANCE



### Ce que 3A vous a apporté ?

*Une organisation, une vision du développement, travailler avec des partenaires très variés, gestion de budgets avec la comptabilité gestion. Lors de mon master universitaire les cours étaient peu développés. Ceux qui n'avaient pas étudié la gestion avant ont eu des problèmes pour gérer leurs dossiers. Beaucoup ont fait une formation interne dans leur structure pour s'améliorer dans ce domaine. Le travail en équipe est aussi essentiel !!*

*Merci de nous avoir imposé des groupes dans lesquels nous n'avions pas toujours des affinités avec tous !! Car cette capacité à prendre sur soit, à arrondir les angles et surtout de trouver un équilibre avec des tempéraments différents me sert tous les jours !! On ne se rend pas compte à quel point c'est essentiel de savoir mettre de l'eau dans son vin et d'être capable de construire des projets solides avec n'importe qui. Aujourd'hui je réalise des missions avec différents groupes et ceux-ci ne sont pas toujours sympathiques mais je dois tout de même réussir ma mission.*

*De plus, en travaillant dans le secteur public on apprend que si on veut garder sa place et y rester il faut savoir se faire aimer du plus grand nombre.*

### VOTRE PARCOURS EN QUELQUES LIGNES

- BAC ES + BTS Action Commerciale en alternance + Ecole 3A + Master EPE (Expert en projets européens au service du développement local).
- Etude et Chantier Bretagne-Pays de la Loire (stage fin d'année 3A).
- Conseil régional de Basse Normandie, Département de la Manche (réalisation d'une mission durant mon master).
- Réseau des Grands Sites de France (Stage de master).
- Aide à la création d'entreprises (Pressing écologique et Conseil en informatique) sous forme de prestation de services (durant 8 mois).
- Animatrice du Réseau Rural régional Champagne Ardenne (actuellement).

### VOTRE MÉTIER

Structure d'accueil pour mon poste (signature d'une convention avec DRAFF et Conseil Régional) : le Lycée Viticole d'Avize.

En qualité d'animateur du Réseau Rural Régional, mis en place par la Région et l'Etat dans le cadre du document régional de développement rural Champagne-Ardenne (FEADER), le chargé de mission a pour mission :

- d'animer le réseau régional selon le programme d'actions décidé par les copilotes (Région et Etat). de veiller à une représentation diversifiée des acteurs du développement rural (domaine d'activités et type d'acteurs) au sein du réseau et à son évolution,
- de s'assurer de la définition d'une culture commune entre les différents acteurs en facilitant l'expression de la diversité des membres du réseau au sein des groupes de travail,
- de valoriser les travaux du réseau auprès de l'ensemble des acteurs du développement rural en Champagne-Ardenne,
- de suivre la mise en œuvre de LEADER en Champagne-Ardenne afin d'identifier les besoins en formation des GAL et faciliter la mise en place d'actions de coopération.
- mise en place et suivi de 2 à 3 groupes de travail par an afin de formuler des préconisations opérationnelles pour l'émergence de projets sur des enjeux de développement rural (mobilisation de la ressource bois, offre de soins en milieu rural...),
- préparation de documents nécessaires au bon fonctionnement des groupes de travail,
- organisation d'un séminaire annuel et de réunions locales à destination des acteurs du développement rural en vue de valoriser les travaux des groupes de travail.
- participation aux réunions de travail du réseau rural national.
- gestion et suivi administratif et financier de l'ensemble des dossiers liés au fonctionnement du Réseau.

#### AVANTAGES/INCONVÉNIENTS DE VOTRE MÉTIER

- C'est un métier passionnant qui apporte un regard nouveau sur les espaces ruraux. Il y a une dynamique que l'on ne trouve nulle part ailleurs.
- C'est une vision locale du « développement » que l'on peut avoir à l'école 3A. Pourquoi aller ailleurs sachant qu'il y a des choses à faire ici même ??
- Il y énormément de travail pour permettre à la « campagne » de survivre. Il est nécessaire d'avoir une vision d'ensemble et surtout d'impliquer les acteurs locaux qui souhaitent développer leur région en cohérence avec les volontés de chacun (les agriculteurs n'ont pas les même attentes que les familles, ni même les viticulteurs ; et en est de même pour les entreprises qui n'ont pas les même besoins que les jeunes).
- On bouge beaucoup et on rencontre des personnes d'horizons différents

- Se sont le plus souvent des CDD qui se cumulent, pour pouvoir avoir une chance d'avoir un CDI (ce qui est très rare) il faut avoir obtenu de très bons résultats aux concours de la fonction publique cadre A. Je vais préparer et passer les concours de 2010.
- Il arrive de travailler les soirs et week-end
- Il y a une lourdeur administrative du fait d'être dans le public mais surtout à cause des contrôles de l'Union européenne
- Il faut tout faire valider que ce soit déplacement, dépenses, communication, etc.
- Il est très important de tout justifier et de mettre en place des feuilles de mission pour n'importe quel déplacement ou dépenses (ces documents prennent beaucoup de temps car ils doivent tous être validés).

#### VOTRE CONSEIL AUX FUTURS ETUDIANTS

Il est important d'être sûr de vouloir travailler dans les politiques et les financements de l'UE car c'est une niche en terme d'emploi. Il faut savoir se démarquer des autres et s'intégrer rapidement dans une équipe. Savoir aussi manier le politiquement correct car les intermédiaires principaux sont les collectivités locales et les instances de l'Etat. Il faut se spécialiser avec un master pour ça, et bien le choisir !!

## AUBELLE Alexia

Promotion 2007

Responsable finances des projets au Malawi  
INTER AIDE / FRANCE



### Ce que 3A vous a apporté ?

*Bonne gestion des outils d'audit, mais rien au niveau du contrôle de gestion proprement dit ou de la connaissance des bailleurs.*

*La plupart des connaissances type marketing, TCI, ne me sont pas d'une grande utilité...*

### VOTRE PARCOURS EN QUELQUES LIGNES

- **Stage 3A3** – 3 mois : MAE/ Délégation à l'action humanitaire : Assistante sous-direction Intervention et Evaluation (organisation de l'opération « Un bateau pour le Liban » : gestion des dons en nature et monétaires, logistique, soutien à l'équipe diplomatique envoyée sur place, etc).

- **Stage 3A4** - 6 mois: Pharmaciens Sans Frontières- Comité International/ Desk Asie-Caraïbes : Assistante contrôle de gestion (contrôle de gestion, rapports aux bailleurs, proposition de financements, etc).

- Diplômée en Décembre 2007.

- **1<sup>er</sup> Jan 2008- 28 Fév. 2009** : Krousar Thmey (ONG Cambodgienne ; Phnom Penh - Cambodge) : Responsable financière – contrat VSI (gestion du budget 2008 de 2'000 kUSD, contrôle de gestion, rapports aux bailleurs, propositions de financements, recherche de bailleurs, tournée mensuelle des programmes de l'ONG, gestion des audits 2007 + 2008, élaboration du budget 2009, logistique).

- **1<sup>er</sup> sept 2009- 30 avril 2010** : Inter Aide/ Secteur Afrique Australe- Caraïbes (Versailles – France): Responsable finances pour les projets au Malawi – CDD Statut Cadre (contrôle de gestion, rapports aux bailleurs, propositions de financements, recherche de bailleurs).

### VOTRE MÉTIER

- Contrôle de gestion de 14 programmes.
- Rapports financiers aux bailleurs.
- Proposition de financement aux bailleurs.
- Recherche de nouveaux bailleurs.
- Formation financière des responsables de programmes expatriés.

### AVANTAGES/INCONVÉNIENTS DE VOTRE MÉTIER

Inconvénients : Le salaire qui n'est pas au niveau de ce que l'on trouve dans d'autres secteurs à formation et expérience équivalentes. Le fait que l'on joue beaucoup du fait de travailler dans la solidarité pour demander plus de travail pour moins de salaire.

### VOTRE CONSEIL AUX FUTURS ETUDIANTS

Faire des stages pertinents, c'est le meilleur moyen de mettre un pied dans le domaine de la solidarité : c'est la phase la plus difficile, d'avoir un premier poste, après tout est plus facile.

Près de 70% des emplois vacants ne font pas l'objet d'une publication sur les sites comme coordination sud, il faut donc beaucoup faire jouer son réseau !

